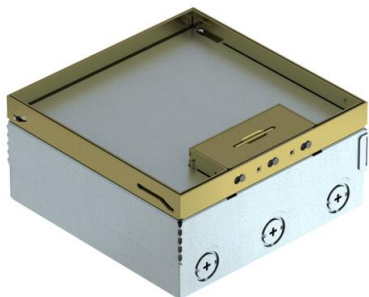


Scheda tecnica

Torretta UDHOME4, rivestibile, per dispositivi Modul45®,
ottone

Codice articolo: 7427236



Torretta a scomparsa 'all-in-one' per l'installazione in pavimenti in massetto o sopraelevato con lavaggio a secco. Alloggiamento da incasso con aperture pretranciate per tubi (M25). Parte superiore regolabile al bordo superiore del rivestimento grazie a 4 supporti di regolazione integrati. La profondità minima di installazione è di 95 mm, il campo di regolazione di + 30 mm. Telaio e coperchio visibili in ottone. Coperchio rivestibile fino a 15 mm.

Possibilità di installazione di dispositivi elettrici tramite 2 supporti UT3, fino a 6 Modul 45.
Superfici visibili a installazione ultimata in ottone.



CuZn
37 ottone

Dati anagrafici

Codice articolo	7427236
Tipo	UDHOME4 2M
Sigla 1	Torretta scomparsa
Sigla 2	vuota
Produttore	OBO
Materiale	ottone
Unità VK più piccola	1
Unità	Pezzo
Peso	344,8 kg
Unità di peso	kg/100 pz.
Impronta CO2 (GWP) dalla culla al cancello	12,8435 kg CO2e / 1 Pezzo

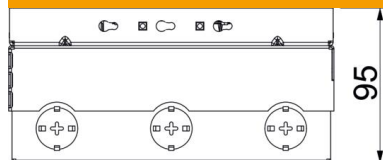
Scheda tecnica

Torretta UDHOME4, rivestibile, per dispositivi Modul45®,
ottone

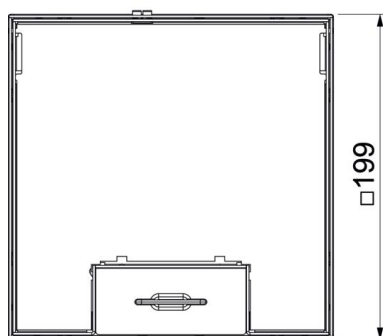
Codice articolo: 7427236



Misure



Lunghezza	202 mm
Larghezza	202 mm



Dati tecnici

Numero di moduli apparecchi	2
Versione	quadrato
Versione uscita cavo	Uscita cavi orientabile
equipaggiamento	Alloggiamento vuoto
Telaio di protezione rivestimento	no
Tipo coperchio	Scanalatura del rivestimento del pavimento
Altezza massetto max	110 mm
Altezza massetto min.	95 mm
Altezza pavimento max	125 mm
Altezza pavimento min.	95 mm
Adatto per incasso nel pavimento doppio	no
Adatto per incasso in intercapedini del pavimento	sì
Adatto per trattamento con lavaggio bagnato	no
Adatto per condotti sotto battuto	no
Lunghezza esterna	199 mm
Lunghezza di montaggio	202 mm
Con scanalatura rivestimento	sì
Intervallo di livellamento max	125 mm
Intervallo di livellamento min.	95 mm
Grado di protezione (IP) con coperchio aperto	IP20
Grado di protezione (IP) con coperchio chiuso	IP40
Grado di protezione IK-Code	IK10
Carico verticale, grande superficie	fino a 5.000 N
Carico verticale, piccola superficie	fino a 3.000 N
Meccanismo di apertura	Staffa per maniglia
Spessore rivestimento pavimento	15 mm