



# Sistemi di canalizzazioni a pavimento OKA





## Sistemi di canalizzazioni a pavimento OKA

È un sistema flessibile per la distribuzione dei cavi nel massetto. Il coperchio si può aprire per tutta la sua lunghezza, anche quando è installato con rivestimento. In questo modo l'installazione elettrica nei condotti può essere adattata in qualsiasi momento. Altri vantaggi nel montaggio si ottengono utilizzando profili di rivestimento regolabili o unità di livellamento rapide, i quali offrono la massima affidabilità e sicurezza per un'installazione sotto pavimento professionale.

**OBO**  
BETTERMANN



08\_UFS\_OKA\_IT\_2019 / H / 2020/07/22 15:50:53 FILE:EXPORT\_02504 / 2020/07/22 15:51:41 15:51:41



# Versatile

Il sistema OKA offre diverse possibilità di montaggio: la versione OKA-G con pareti laterali flessibili può essere liberamente combinata con la versione OKA-W con pareti e fondo ciechi. Il sistema OKA garantisce la capacità di installazione idonea a qualsiasi requisito: i canali sono disponibili in diverse larghezze, oltre che integrabili con torrette a scomparsa, accessibili a filo pavimento.

Accessori supplementari quali unità esterne permettono l'installazione delle torrette a scomparsa senza ridurre la sezione utile nel canale.

I canali del sistema OKA rimangono sempre ispezionabili. Per questo il sistema si adatta particolarmente ad aree in cui si effettuano frequenti modifiche alle alimentazioni. A seconda delle torrette a scomparsa utilizzate, il sistema può essere impiegato con pavimentazioni trattate a secco o a umido.



Ideale per elevate quantità di cavi



Installazione semplice e massima flessibilità.

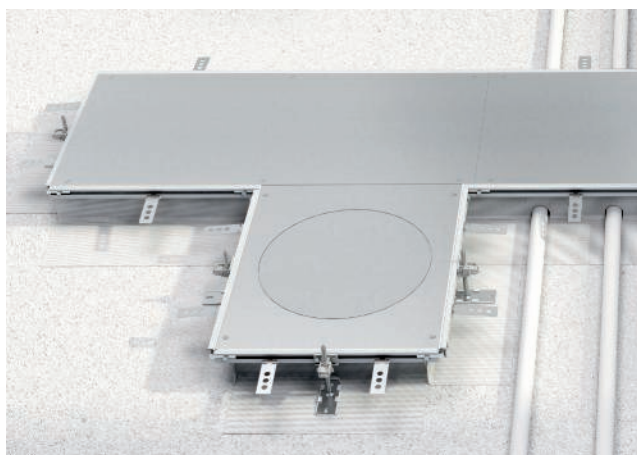


Calpestabile, testato

# Soluzioni a filo battuto: Versioni OKA-G e OKA-W

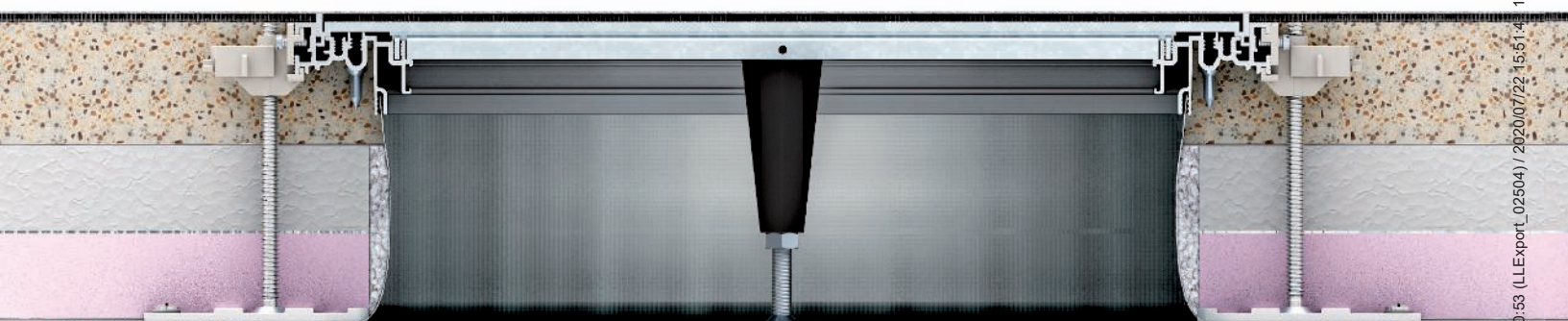
I sistemi canalizzati a pavimento del sistema OKA sono disponibili in due versioni: con parete laterale flessibile OKA-G e con fondo chiuso OKA-W. Queste due versioni sono liberamente combinabili. Il canale viene posato direttamente sul calcestruzzo grezzo. Per la sola distribuzione dei cavi, i canali sono installabili a partire da 40 mm. Invece, a partire da un'altezza di 55 mm, è possibile l'installazione combinata con le torrette a scomparsa System55.

Per un'altezza massetto a partire da 70 mm, è possibile installare le torrette standard GES. Il sistema viene livellato al bordo superiore del massetto e ha un bordo di tenuta per lavorazioni successivi al massetto. Nella progettazione di un edificio, la possibilità di avere un alto grado di flessibilità permette di adattare i sistemi OKA sia per le ristrutturazioni che sia alle nuove installazioni.



## OKA-G con pareti laterali flessibili

La variante dispone di pareti laterali in tessuto metallico. Le pareti si adattano facilmente durante il montaggio al sottofondo. Se per esempio le tubazioni incrociano il percorso del condotto, queste possono essere fatte passare senza problemi attraverso un'apertura nel tessuto.



## Area di livellamento OKA-G

Quando sono presenti grandi tolleranze di planarità o nel caso di una ristrutturazione, non è nota l'altezza massetto ed in questo caso il sistema OKA-G è la soluzione ideale (range di livellamento da 40 mm a 140 mm o da 40 mm a 240 mm).

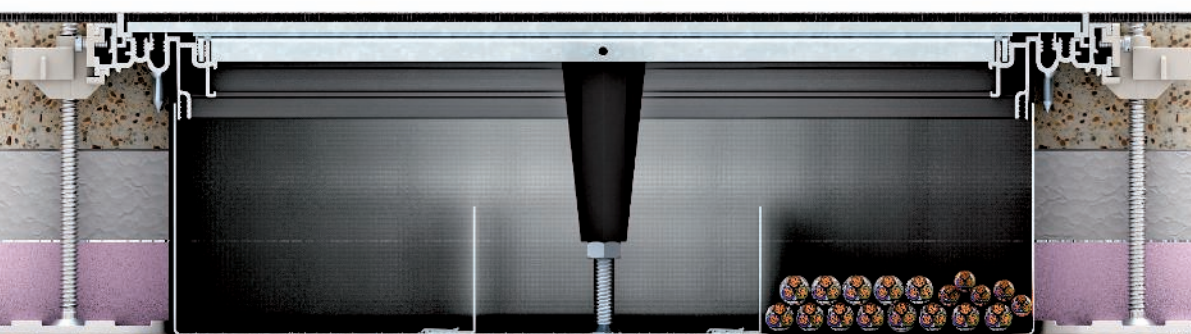
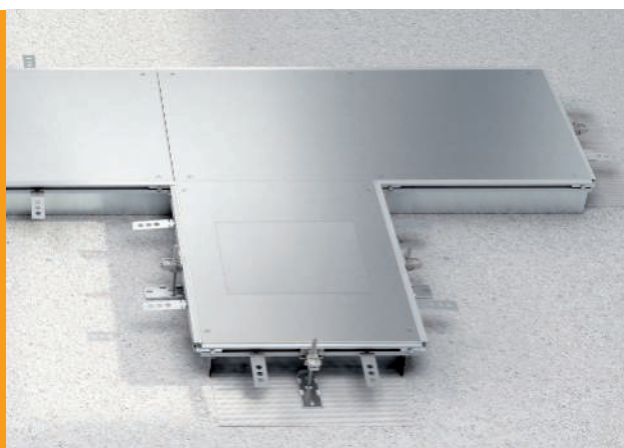


### Sezione utile sistemi canalizzati

Le tabelle nella parte tecnica riportano informazioni sulla sezione di condotto utile del sistema OKA. Attraverso il livellamento il volume del condotto aumenta. Se vengono utilizzati i moduli apparecchi, la sezione utile si riduce in corrispondenza degli stessi.

### OKA-W pareti e fondo ciechi

Setti separatori ad incastro permettono il passaggio di diverse tipologie di conduttori: si possono creare fino a tre sezioni distinte. Le linee dati e di energia possono coesistere tra loro.



### Area di livellamento OKA-W

I canali OKA-W sono disponibili nei seguenti campi di livellamento: da 40 mm a 70 mm, da 60 mm a 110 mm, da 100 mm a 150 mm.



# Affidabile

Il sistema OKA è un sistema pratico ed è stato utilizzato in numerosi edifici. Gli ingegneri di prodotto hanno utilizzato le diverse esperienze di installazione per migliorare continuamente il sistema.



# Esperti nel settore

Il primo sistema di condotti OKA fu presentato nel 1974 e da allora è stato adattato continuamente alle pratiche di installazione attuali. Da più di quattro decenni progettisti, architetti e impresari edili puntano l'accento sulla nostra esperienza tecnica. Nelle aree adibite a uffici è un sistema dal quale si può trarre vantaggio, in quanto è possibile apportare modifiche in qualsiasi momento.





08 UFS\_OKA\_IT\_2019 / it / 2020/07/22 15:50:53 (LLExpert\_02504) / 2020/07/22 15:51:41 16.5 (1/2)



## Pronta per il montaggio

I vantaggi del sistema OKA sono evidenti fin dalla fornitura in cantiere. Le unità di condotto sono pronte al montaggio. I pratici accessori semplificano e accelerano l'assemblaggio del sistema.

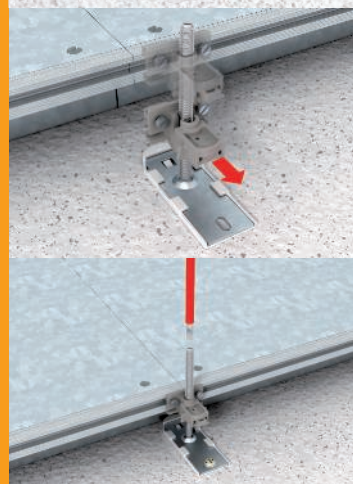
### Sistemi canalizzati

I canali OKA hanno una lunghezza di 2.400 mm e sono disponibili nelle larghezze [mm]: 200, 300, 400, 500, 600.



### Unità di livellamento con equipotenzializzazione

Le unità di livellamento fornite consentono di effettuare con semplicità la regolazione in altezza, il fissaggio e il collegamento equipotenziale tra i condotti OKA. La regolazione in altezza avviene in due fasi: tramite la funzione di livellamento rapido integrata, le unità di livellamento vengono preimpostate in modo approssimativo all'altezza massetto ed appoggiate sulle unità condotto. Nella seconda fase, dopo il fissaggio, avviene la regolazione di precisione al bordo superiore del massetto.





## Unità esterne

Accessori supplementari quali unità esterne permettono l'installazione di torrette a scomparsa senza ridurre la sezione utile nel canale.



## Canale pre-accessoriato

Le unità di condotto sono fornite pronte per il montaggio con tre coperchi ciascuna. Il coperchio del condotto alla consegna è avvitato e dotato di reggette. La fornitura comprende sei unità di livellamento e l'ancoraggio massetto e, in base alla larghezza del condotto, anche tre o sei guarnizioni per il giunto coperchio.





## Possibilità di montaggio illimitate

A partire da un'altezza del massetto di 70 mm più lo spessore del rivestimento, i diversi moduli apparecchi GES possono essere installati in qualsiasi punto. Per altezze massetto da 55 mm sono disponibili soluzioni a filo battuto (System 55).

### Carrabilità

Il sistema OKA si distingue per la sua elevata portata. Tutti i coperchi hanno uno spessore della lamiera di 4 mm. Le larghezze dei condotti fino a 300 mm sono fornite con tre guarnizioni giunto coperchio per garantire un massimo supporto per il coperchio di montaggio. A partire da una larghezza condotto di 400 mm questi sostegni sono dotati anche di supporti livellabili. In questo modo, anche con grandi larghezze del condotto si evita una flessione significativa del coperchio.



### Separatori

I separatori per i condotti OKA-W sono a incastro e in contatto tra loro. I separatori per i condotti OKA-G si possono fissare individualmente nel pavimento in calcestruzzo.



## Varianti di coperchio

Per i canali e le unità esterne sono disponibili due varianti di coperchio: a incastro e avvitato. Sono inoltre disponibili diverse unità esterne in base alla dimensione nominale della torretta a scomparsa.



## Fissaggi massetto

Gli ancoraggi a massetto vengono fissati al profilo laterale in alluminio del condotto. Essi servono per il collegamento tra i condotti e lo strato di massetto. Per garantire un collegamento il più stabile possibile, tra il condotto e il massetto non deve esserci alcun divisorio.



# Semplice

Prima, durante e dopo i lavori al massetto, il sistema OKA è modificabile. Una progettazione meticolosa garantisce che tutte le fasi di montaggio siano precise ed accurate. Una vasta scelta di torrette completa il sistema in modo impeccabile.

## Protetto contro i liquidi

Oltre alla guarnizione classica, può essere utilizzata, come optional, una guarnizione piatta in gomma. Questa garantisce che anche con pavimenti trattati a lavaggio bagnato non possa penetrare liquido nel sistema.



## Rivestimenti pavimento

Il sistema OKA è idoneo ai rivestimenti di pavimenti diversi: tappeti, PVC o linoleum per aree trattate a umido. Con l'impiego di cassette speciali è anche possibile l'impiego di parquet, laminato, piastrelle o pavimento in pietra.







## Profilo di rivestimento regolabile

Il profilo pre-inserito all'interno del canale è utile per la posa dei rivestimenti. Durante la posa del massetto, è opportuno lasciarlo come fornito. Nella fase successiva di installazione dei rivestimenti, è possibile ruotarlo di 180° per farlo sporgere oltre il canale. In questo caso delimita l'area di posa dei rivestimenti e funge da dima.



# Flessibilità equipaggiamento

Le due versioni di canali OKA-G e OKA-W sono idonee all'installazione di diverse torrette a scomparsa. In base all'applicazione, è possibile scegliere diverse tipologie di torrette: dimensioni nominali 4/9, plastica o acciaio o ottone. Le torrette potranno contenere da 4 a 24 moduli.

In base all'applicazione e al design dell'installazione, è possibile scegliere diverse tipologie di torrette a scomparsa. Nella dimensione nominale rotonda R9 sono disponibili la versione in poliammide, alluminio pressofuso e inox. Nella versione quadrata sono disponibili le dimensioni nominali 4, 6 e 9 in poliammide, acciaio inox e ottone. È possibile anche installare unità di montaggio sopra pavimento tipo Telitank.

Torretta a scomparsa\*

## OKA-G

I canali OKA-G con pareti laterali flessibili sono disponibili in due altezze e cinque larghezze.

Altezze [mm]: da 40 a 140, da 40 a 240.  
Larghezze [mm]: 200, 300, 400, 500, 600.

I canali sono ordinabili con sei diverse varianti di coperchio:

- Cieco avvitato
- Cieco ad incastro
- con apertura torretta dimensione 4
- con apertura torretta dimensione 6
- con apertura torretta dimensione 9
- con apertura torretta dimensione rotonda 9







\*Disponibile un completo assortimento di torrette a scomparsa nel catalogo dedicato ai sistemi sotto pavimento OBO Bettermann.

## OKA-W

I canali OKA-W con pareti e fondo ciechi sono disponibili in tre range di altezze e cinque larghezze.

Altezze [mm]: da 40 a 70, da 60 a 110, da 100 a 150.

Larghezze [mm]: 200, 300, 400, 500, 600.

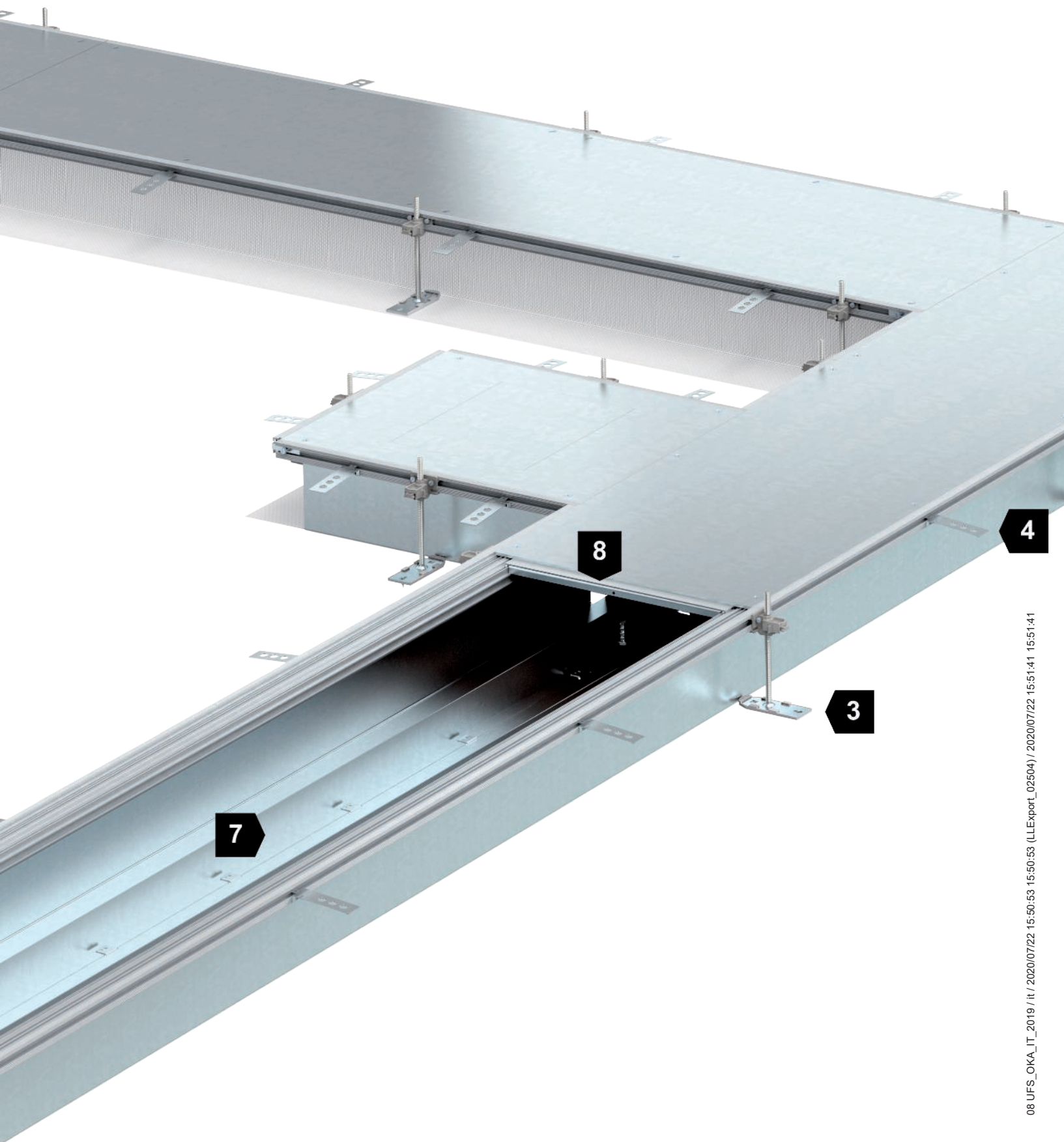
I canali sono ordinabili con sei diverse varianti di coperchio:

- Cieco avvitato
- Cieco ad incastro
- con apertura torretta dimensione 4
- con apertura torretta dimensione 6
- con apertura torretta dimensione 9
- con apertura torretta dimensione rotonda 9

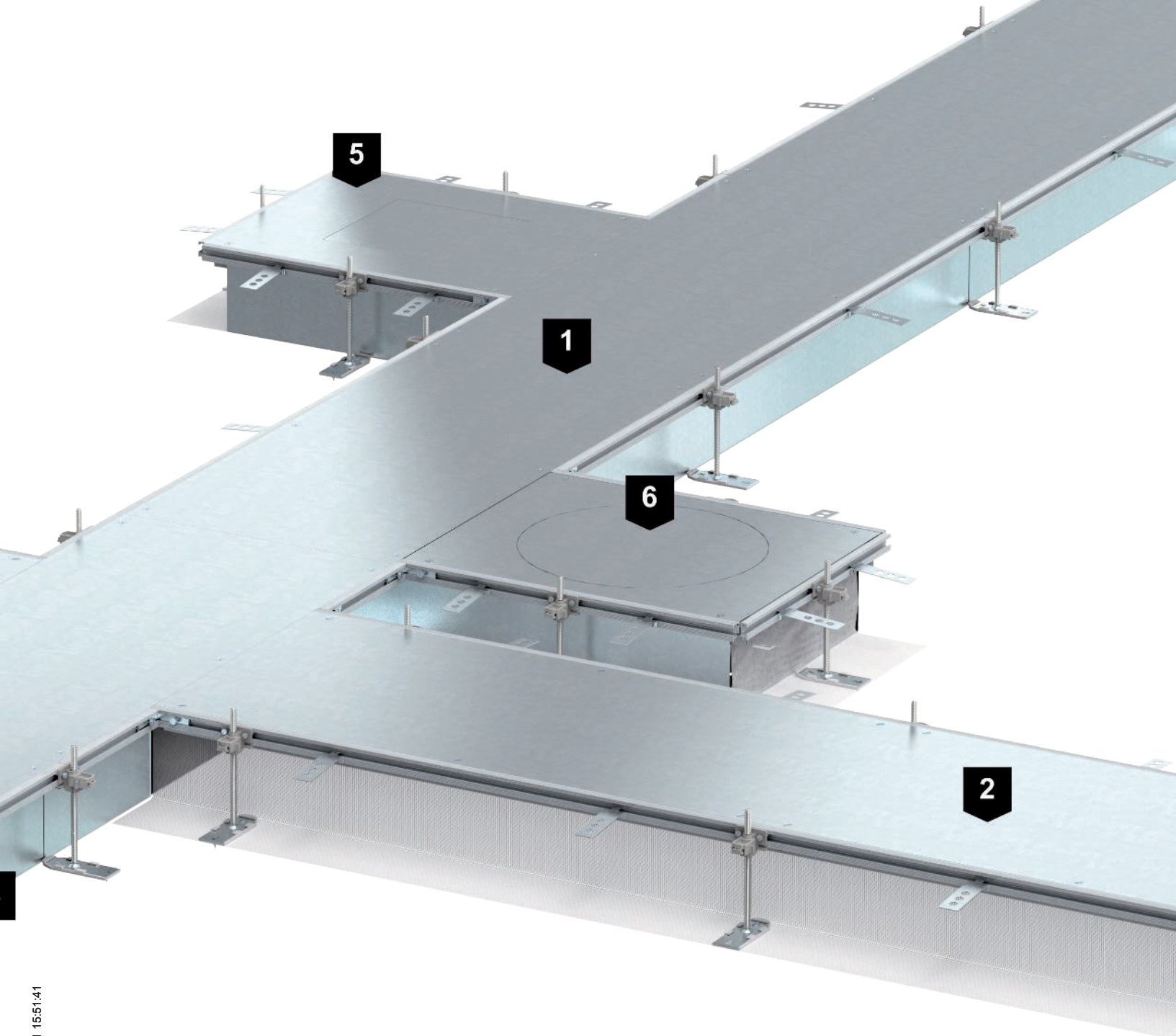




# Installazione del sistema di canalizzazione a pavimento OKA







1	Canale tipo OKA-W
2	Canale tipo OKA-G
3	Unità di livellamento
4	Ancoraggio a pavimento
5	Unità esterna OKA-W con apertura di montaggio quadrata
6	Unità esterna OKA-G con apertura di montaggio rotonda
7	Separatore
8	Supporto giunto coperchio

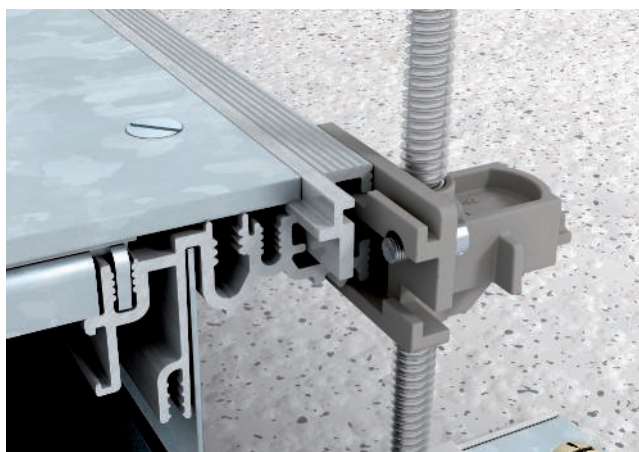


## Massetto e profilo rivestimento pavimento



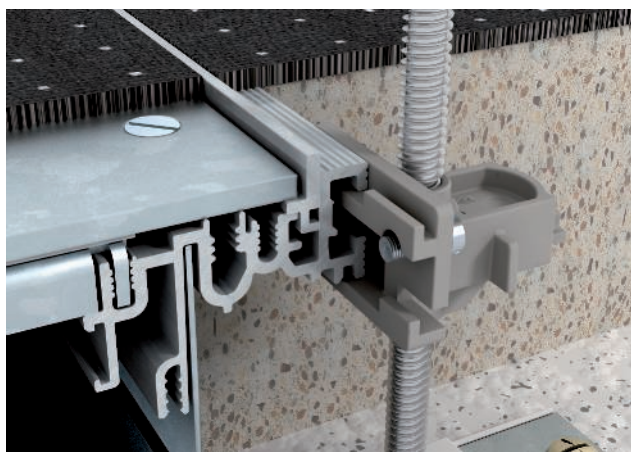
### Applicazione massetto

Nella posa del massetto i profili laterali dei condotti devono essere inglobati con il massetto. Il canale non deve essere sottoposto a sollecitazione prima dell'indurimento del massetto. La parte superiore dei canali non deve essere rivestita dalla malta o, in caso lo fosse, deve essere rimossa.



### Regolazione profilo rivestimento

I profili dedicati alla posa del rivestimento pavimenti hanno la funzione di proteggere i bordi dei rivestimenti. Al momento della fornitura essi sono inseriti a quota pavimento, così da rendere possibile la levigazione del battuto.



### Utilizzo del profilo posa rivestim. pavim.

Se necessario il profilo può essere ruotato di 180°. Il profilo è realizzato in modo tale che quando installato è possibile rimuovere il coperchio.

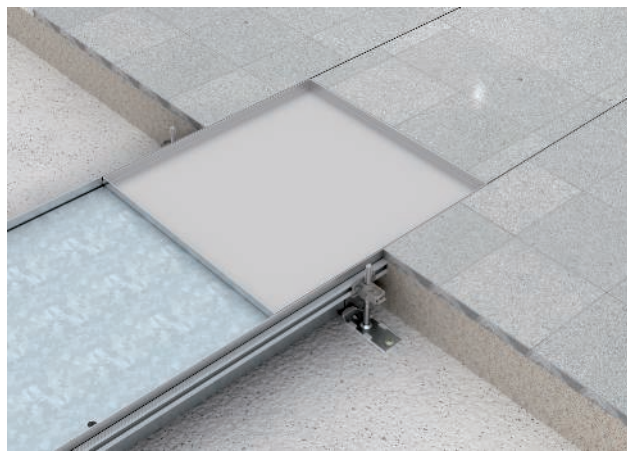


## Protezione contro i liquidi, equipotenzializzazione



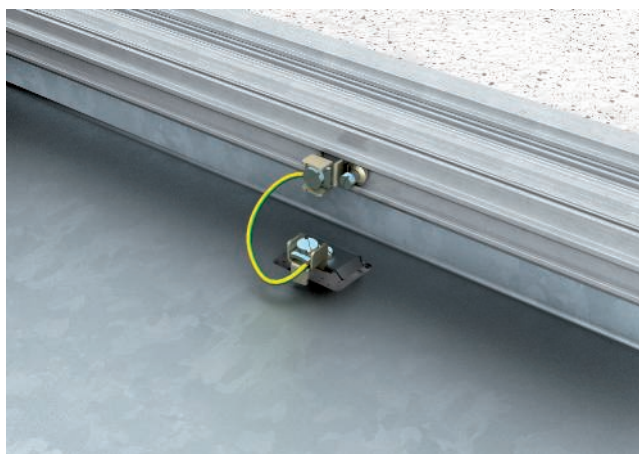
### Inserimento della protezione

L'impiego della guarnizione OKAFD insieme alle cassette di posa OKARK consente di utilizzare i sistemi di canali OKA-G e OKA-W per pavimentazioni a lavaggio bagnato. La guarnizione OKAFD è impiegata in senso longitudinale nella posizione indicata nel profilo di alluminio.



### Utilizzo di cassette

Per l'utilizzo in pavimenti trattati a lavaggio bagnato sono disponibili sistemi adatti all'installazione di pavimentazioni.

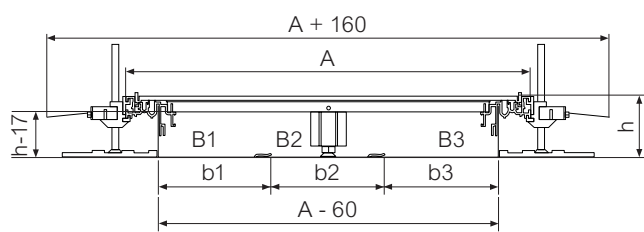


### Collegamento equipotenziale

Come da normativa cogente è necessario includere il sistema di canalizzazioni a pavimento OKA nel sistema di equipotenzializzazione. Il sistema OKA garantisce le possibilità di collegamento richieste per i conduttori di protezione e per il collegamento equipotenziale di tutti i componenti di sistema attraverso le unità di livellamento. Per il rispetto delle normative è richiesto il collegamento di tutti i componenti di sistema metallici fino al punto di connessione come compensazione del potenziale funzionale.



## Scelta corretta del canale OKA-W in base ai cavi installati



Le seguenti tabelle supportano la scelta e la progettazione del canale OKA in base al numero di cavi da installare al suo interno. Il base al numero di cavi indicati, il sistema OKA ha una riserva indicativa del 50% per le successive installazioni.

È possibile aumentare la sezione utile interna attraverso il livellamento verticale dei canali OKA. Se lungo la lunghezza del canale si installano delle torrette la sezione utile viene ridotta. (Vedi tabella corrispondente)

### Volume canale e dimensioni OKA-W

Tipo di canale	OKA-W 200	OKA-W 200	OKA-W 200	OKA-W 300	OKA-W 300	OKA-W 300
Larghezza A mm	200	200	200	300	300	300
Altezza del sistema h (mm)	40	60	100	40	60	100
Numero compartimenti	2	2	2	3	3	3
Misura interna canale A-68 (mm)	132	132	132	232	232	232
Altezza canale utilizzabile H-17 (mm)	23	43	83	23	43	83
Sezione utile complessiva Bges (mm <sup>2</sup> )	2450	5452	10258	3980	8604	17050
Larghezza compartimento b1 (mm)	66	66	66	77	77	77
Larghezza compartimento b2 (mm)	66	66	66	77	77	77
Larghezza compartimento b3 (mm)	-	-	-	77	77	77
Larghezza compartimento 1						
Volume compartimento B1 (mm <sup>2</sup> )	1300	2764	5166	1436	2955	5997
Numero di cavi NYM <sup>1</sup>	13	28	52	14	30	60
Numero di cavi CAT <sup>2</sup>	16	34	64	18	36	74
Larghezza compartimento 2						
Volume compartimento B2 (mm <sup>2</sup> )	1150	2688	5092	1150	2688	5092
Numero di cavi NYM <sup>1</sup>	12	13	25	6	13	25
Numero di cavi CAT <sup>2</sup>	14	17	31	7	17	31
Larghezza compartimento 3						
Volume trazione B3 (mm <sup>2</sup> )	-	-	-	1394	2961	5961
Numero di cavi NYM <sup>1</sup>	-	-	-	14	15	30
Numero di cavi CAT <sup>2</sup>	-	-	-	17	18	37

<sup>1</sup> Conduttore tipo NYM-J 3 x 2,5 mm, diametro = 10 mm, sezione = 100 mm<sup>2</sup>

<sup>2</sup> Conduttore tipo CAT6, diametro = 9 mm, sezione = 81 mm<sup>2</sup>

<sup>3</sup> Il numero dichiarato di cavi si riferisce a un'assegnazione del 50%, il che significa che rimane una riserva adeguata.



## Volume canale e dimensioni OKA-W

Tipo di canale	OKA-W 400	OKA-W 400	OKA-W 400	OKA-W 500	OKA-W 500	OKA-W 500
Larghezza A mm	400	400	400	500	500	500
Altezza del sistema h (mm)	40	60	100	40	60	100
Numero compartimenti	3	3	3	3	3	3
Misura interna canale A-68 (mm)	332	332	332	432	432	432
Altezza canale utilizzabile H-17 (mm)	23	43	83	23	43	83
Sezione utile complessiva Bges (mm <sup>2</sup> )	6086	11897	24250	8331	16097	32413
Larghezza compartimento b1 (mm)	111	111	111	144	144	144
Larghezza compartimento b2 (mm)	111	111	111	144	144	144
Larghezza compartimento b3 (mm)	111	111	111	144	144	144
Larghezza compartimento 1						
Volume compartimento B1 (mm <sup>2</sup> )	2197	4366	8746	2952	5773	11497
Numero di cavi NYM <sup>1</sup>	22	44	87	30	58	115
Numero di cavi CAT <sup>2</sup>	27	54	108	36	71	142
Larghezza compartimento 2						
Volume compartimento B2 (mm <sup>2</sup> )	1824	3267	6903	2567	4674	9608
Numero di cavi NYM <sup>1</sup>	18	33	69	26	47	96
Numero di cavi CAT <sup>2</sup>	23	40	85	32	58	119
Larghezza compartimento 3						
Volume trazione B3 (mm <sup>2</sup> )	2065	4264	8601	2812	5650	11308
Numero di cavi NYM <sup>1</sup>	21	43	86	28	57	113
Numero di cavi CAT <sup>2</sup>	25	53	106	35	70	140

<sup>1</sup> Conduttore tipo NYM-J 3 x 2,5 mm, diametro = 10 mm, sezione = 100 mm<sup>2</sup>

<sup>2</sup> Conduttore tipo CAT6, diametro = 9 mm, sezione = 81 mm<sup>2</sup>

<sup>3</sup> Il numero dichiarato di cavi si riferisce a un'assegnazione del 50%, il che significa che rimane una riserva adeguata.

## Volume canale e dimensioni OKA-W

Tipo di canale	OKA-W 600	OKA-W 600	OKA-W 600
Larghezza A mm	600	600	600
Altezza del sistema h (mm)	40	60	100
Numero compartimenti	3	3	3
Misura interna canale A-68 (mm)	532	532	532
Altezza canale utilizzabile H-17 (mm)	23	43	83
Sezione utile complessiva Bges (mm <sup>2</sup> )	10589	20291	40602
Larghezza compartimento b1 (mm)	177	177	177
Larghezza compartimento b2 (mm)	177	177	177
Larghezza compartimento b3 (mm)	177	177	177
Larghezza compartimento 1			
Volume compartimento B1 (mm <sup>2</sup> )	3693	7159	14199
Numero di cavi NYM <sup>1</sup>	37	72	142
Numero di cavi CAT <sup>2</sup>	46	88	175
Larghezza compartimento 2			
Volume compartimento B2 (mm <sup>2</sup> )	3342	6102	12396
Numero di cavi NYM <sup>1</sup>	33	61	124
Numero di cavi CAT <sup>2</sup>	41	75	153
Larghezza compartimento 3			
Volume trazione B3 (mm <sup>2</sup> )	3554	7030	14007
Numero di cavi NYM <sup>1</sup>	36	70	140
Numero di cavi CAT <sup>2</sup>	44	87	173

<sup>1</sup> Conduttore tipo NYM-J 3 x 2,5 mm, diametro = 10 mm, sezione = 100 mm<sup>2</sup>

<sup>2</sup> Conduttore tipo CAT6, diametro = 9 mm, sezione = 81 mm<sup>2</sup>

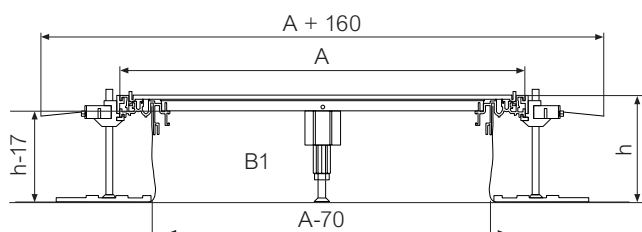
<sup>3</sup> Il numero dichiarato di cavi si riferisce a un'assegnazione del 50%, il che significa che rimane una riserva adeguata.



## Scelta corretta del canale OKA-G in base ai cavi installati

Le seguenti tabelle supportano la scelta e la progettazione del canale OKA in base al numero di cavi da installare al suo interno. In base al numero di cavi indicati, il sistema OKA ha una riserva indicativa del 50% per le successive installazioni.

È possibile aumentare la sezione utile interna attraverso il livellamento verticale dei canali OKA. Se lungo la lunghezza del canale si installano delle torrette la sezione utile viene ridotta. (Vedi tabella corrispondente)



### Volume canale e dimensioni OKA-G

Tipo di canale	OKA-G 200	OKA-G 200	OKA-G 200	OKA-G 300	OKA-G 300	OKA-G 300
Larghezza A mm	200	200	200	300	300	300
Altezza del sistema h (mm)	40	140	240	40	140	240
Misura interna canale A-70 (mm)	130	130	130	230	230	230
Altezza canale utilizzabile H-17 (mm)	23	123	223	23	123	223
Volume compartimento B1 (mm <sup>2</sup> )	2700	15900	29100	5050	28250	51450
Numero di cavi NYM <sup>1</sup>	27	159	291	51	283	515
Numero di cavi CAT <sup>2</sup>	33	196	359	62	349	635

Tipo di canale	OKA-G 400	OKA-G 400	OKA-G 400	OKA-G 500	OKA-G 500	OKA-G 500
Larghezza A mm	400	400	400	500	500	500
Altezza del sistema h (mm)	40	140	240	40	140	240
Misura interna canale A-70 (mm)	330	330	330	430	430	430
Altezza canale utilizzabile H-17 (mm)	23	123	223	23	123	223
Volume compartimento B1 (mm <sup>2</sup> )	6740	37578	68778	9090	49928	91128
Numero di cavi NYM <sup>1</sup>	67	376	688	91	499	911
Numero di cavi CAT <sup>2</sup>	83	464	849	112	616	1125

Tipo di canale	OKA-G 600	OKA-G 600	OKA-G 600
Larghezza A mm	600	600	600
Altezza del sistema h (mm)	40	140	240
Misura interna canale A-70 (mm)	530	530	530
Altezza canale utilizzabile H-17 (mm)	23	123	223
Volume compartimento B1 (mm <sup>2</sup> )	11440	62278	113478
Numero di cavi NYM <sup>1</sup>	114	623	1135
Numero di cavi CAT <sup>2</sup>	141	769	1401

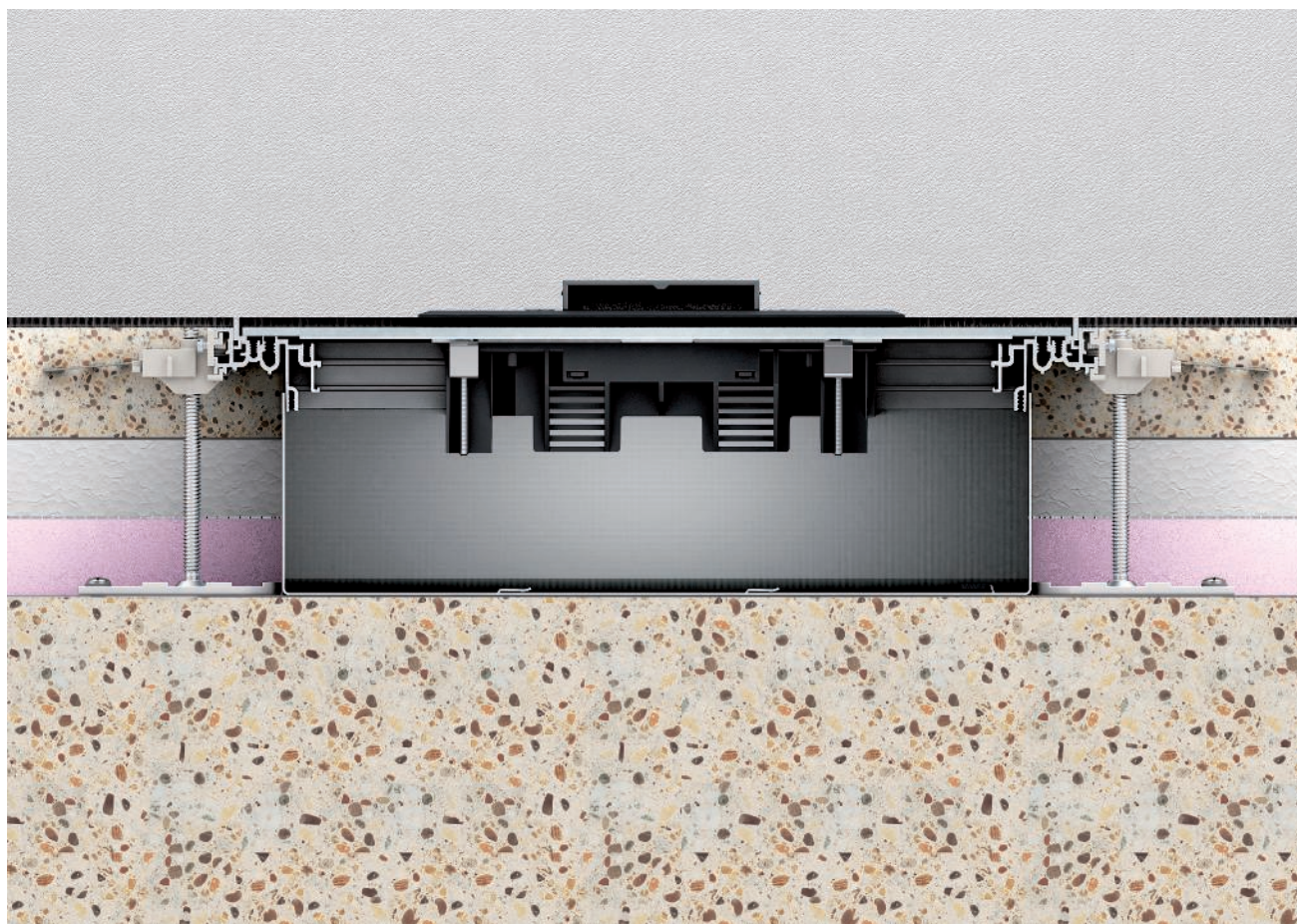
<sup>1</sup> Linee a corrente forte NYM-J 3 x 2,5 mm, diametro = 10 mm, ingombro = 100 mm<sup>2</sup>

<sup>2</sup> Linea dati CAT6, diametro = 9 mm, ingombro = 81 mm<sup>2</sup>

<sup>3</sup> Il numero dichiarato di cavi si riferisce a un'assegnazione del 50%, il che significa che rimane una riserva adeguata.



## Riduzione sezione utile canale



### Riduzione della sezione con montaggio torretta [mm<sup>2</sup>]

Tipo modulo apparecchi	Direzione di montaggio trasversale rispetto al tracciato del condotto	Direzione di montaggio longitudinale rispetto al tracciato del condotto
GES4-2	11000	11000
GES6-2	14238	11243
GES9-2	13673	13673
GESR9-2	18240	18240
GESR9/10	23935	24960
GRAF9-2	19608	19608
GES9/55UV*	9559	9167
GESR9/55UV*	11225	11225
GRAF9-2 con MT45V0*	14744	14744

\* sistemi speciali per altezze massetto ridotte



## Protezione antincendio



### Mattoncino PYROPLUG® Block

Il sistema OBO PYROPLUG® Block 200 è particolarmente adatto all'impiego in sistemi canalizzati sottopavimento. Se durante un'installazione elettrica le pareti classificate come antincendio incontrano un condotto sotto pavimento, il condotto deve essere di nuovo sigillato ermeticamente a tenuta di gas combusto e sicuro contro l'incendio. Con il sistema OKA occorre rimuovere il coperchio sui due lati adiacenti la parete ed installare i mattoncini PYROPLUG® su entrambe i lati. Le modifiche all'impianto esistente possono essere effettuate molto semplicemente, rimuovendo i singoli blocchi..

### Vantaggi del sistema

- Montaggio diretto nel canale
- Compartimentazione non visibile dall'esterno
- Montaggio semplice, senza polveri e fibre
- Certificazione per passaggio di prodotti diversi, come tubi, cavi, passerelle
- Chiusura delle fughe residue con stucco PYROPLUG® Screed (tipo FBA-SP)

### Materiale espanso con additivi antincendio.

<b>Classe di resistenza al fuoco</b>	da EI 15 a EI 120
<b>Certificazione</b>	European Technical Assessment of OIB, Vienna
<b>Certificazione no.</b>	ETA-15/0803
<b>Norma di prova</b>	EN 1366-3
<b>Spessore min. compartimento</b>	144 mm
<b>Dimensione canale max.</b>	600 x 160 mm



# Rumore da impatto

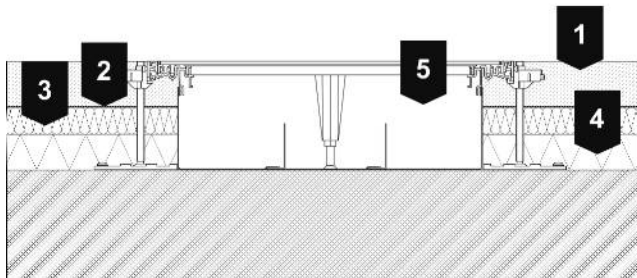


## Requisiti minimi

I requisiti minimi per l'isolamento acustico sono disciplinati nella DIN 4109 "Isolamento acustico in edilizia". Le informazioni generali sul tema dell'isolamento acustico e dell'installazione di sistemi sotto pavimento sono riportati nella pianificazione generale del catalogo sotto pavimento.

Per il sistema canalizzato a pavimento sono state eseguite prove da parte di personale qualificato per il rilevamento della trasmissione di rumore aereo e da impatto con l'istituto di prova MÜLLER BBM GmbH, Planegg/München. È stato analizzato il comportamento del rumore aereo e da impatto sia in verticale, vale a dire da piano e piano, sia orizzontale, cioè tra locali adiacenti.

La disposizione della prova è avvenuta in un pavimento flottante.



1	50 mm massetto in cemento, CEMI 52,2 N, massa relativa alla superficie $m' = 15 \text{ kg/m}^2$
2	0,2 mm pellicola PE
3	30 mm isolamento contro rumore d'impatto resistenza din. $s' = 15 \text{ MN/m}^3$
4	40 mm isolamento termico Styropor EPS 100/035
5	Condotto di installazione 38 mm

## Analisi tecnica del rumore

Nel paragrafo seguente è riportata la valutazione dei risultati della prova. In riferimento alla riduzione del rumore da impatto del massetto senza sistema a pavimento, le affermazioni riportate qui di seguito vanno ritenute ammissibili.

La valutazione tecnica a livello acustico sulla base del presente certificato di prova può essere riassunta nel modo seguente:

Trasmissione orizzontale del rumore aereo e da impatto. Il sistema è idoneo a situazioni costruttive con requisiti sui separatori fino a  $R'w = 52 \text{ dB}$ .

Il sistema è in grado, in caso di trasmissione orizzontale del rumore da impatto, di soddisfare le raccomandazioni ai sensi dell'addendum 2 a DIN 4109 [4]. Se sono presenti requisiti maggiori per la protezione dal rumore da impatto, il sistema dovrebbe essere realizzato con un isolamento acustico nell'area del separatore. Come isolamento acustico si possono usare materiali in lana di roccia o in fibra di poliestere, da inserire per una lunghezza minima di 30 cm nel condotto di installazione.

Trasmissione verticale del rumore da impatto. Il sistema OKA-W (sistema di condotti aperto, a filo battuto) abbassa la riduzione del rumore da impatto valutata rispetto alla struttura del pavimento senza disturbi di un massetto in cemento nella direzione di trasmissione verticale ( $\Delta Lw = 5 \text{ dB}$ ).

Dati ricavati dal rapporto M88034/06 del 29 Luglio 2014.



# Riferimenti normativi

## Secondo CEI EN 50085-1 e CEI EN 50085-2-2

Classe		Sistemi di canali OKA-W / OKA-G
6.2	Resistenza agli urti durante l'installazione e l'utilizzo	
6.2.5	Sistema di condotti per installazione elettrica per energia d'urto di 20 J.	20 J
6.3	Secondo le temperature, come indicato nella tabella 1, 2 e 3	
Tabella 1	Temperatura minima di stoccaggio e di trasporto $\pm 2^{\circ}\text{C}$	$-25^{\circ}\text{C}$
Tabella 2	Temperature minime di installazione e applicazione $\pm 2^{\circ}\text{C}$	$+5^{\circ}\text{C}$
Tabella 3	temperature di utilizzo $\pm 2^{\circ}\text{C}$	$+60^{\circ}\text{C}$
6.4	Secondo la resistenza alla propagazione della fiamma	
6.4.2	Sistema di condotti per installazioni elettriche non propagante la fiamma	x
6.5	Secondo la continuità elettrica	
6.5.1	Sistema di condotti per installazione elettrica con conduttanza elettrica	x
6.6	Secondo le proprietà elettriche isolanti	
6.6.1	Sistema di condotti per installazione elettrica senza proprietà isolanti elettriche	x
6.7	Grado di protezione assicurato dall'involucro secondo la EN 60529: 1991	
6.7.1	Secondo la protezione contro l'ingresso di corpi estranei	x
6.7.2	Secondo la protezione contro l'ingresso di acqua	
6.102	Secondo la resistenza contro i carichi verticali, che agiscono su una superficie piccola.	
6.102.7	Sistema di condotti per installazione elettrica per 3000 N	x
6.103	Secondo la resistenza contro i carichi verticali, che agiscono su una superficie ampia.	non testato





## Checklist progettazione

Nella pianificazione di un sistema canalizzato a pavimento occorre considerare i seguenti punti:

- ✓ Determinare la costruzione pavimento (altezza massetto, tipo massetto, strati isolanti, isolamento, ecc.) con la D.L.
- ✓ Osservare le profondità di montaggio minime delle torrette a scomparsa
- ✓ Verificare i requisiti dell'edificio (carichi, rumore da impatto, ecc.)
- ✓ Scegliere le torrette a scomparsa in base al tipo di lavaggio
- ✓ Nella scelta delle dimensioni nominali del canale considerare spazio di ampliamento





## Sistemi di canalizzazioni a pavimento OKA

È un sistema flessibile per la distribuzione dei cavi nel massetto. Il coperchio si può aprire per tutta la sua lunghezza, anche quando è installato con rivestimento. In questo modo l'installazione elettrica nei condotti può essere adattata in qualsiasi momento. Altri vantaggi nel montaggio si ottengono utilizzando profili di rivestimento regolabili o unità di livellamento rapide, i quali offrono la massima affidabilità e sicurezza per un'installazione sotto pavimento professionale.

**OBO**  
BETTERMANN





## Sistemi di canalizzazioni a pavimento OKA

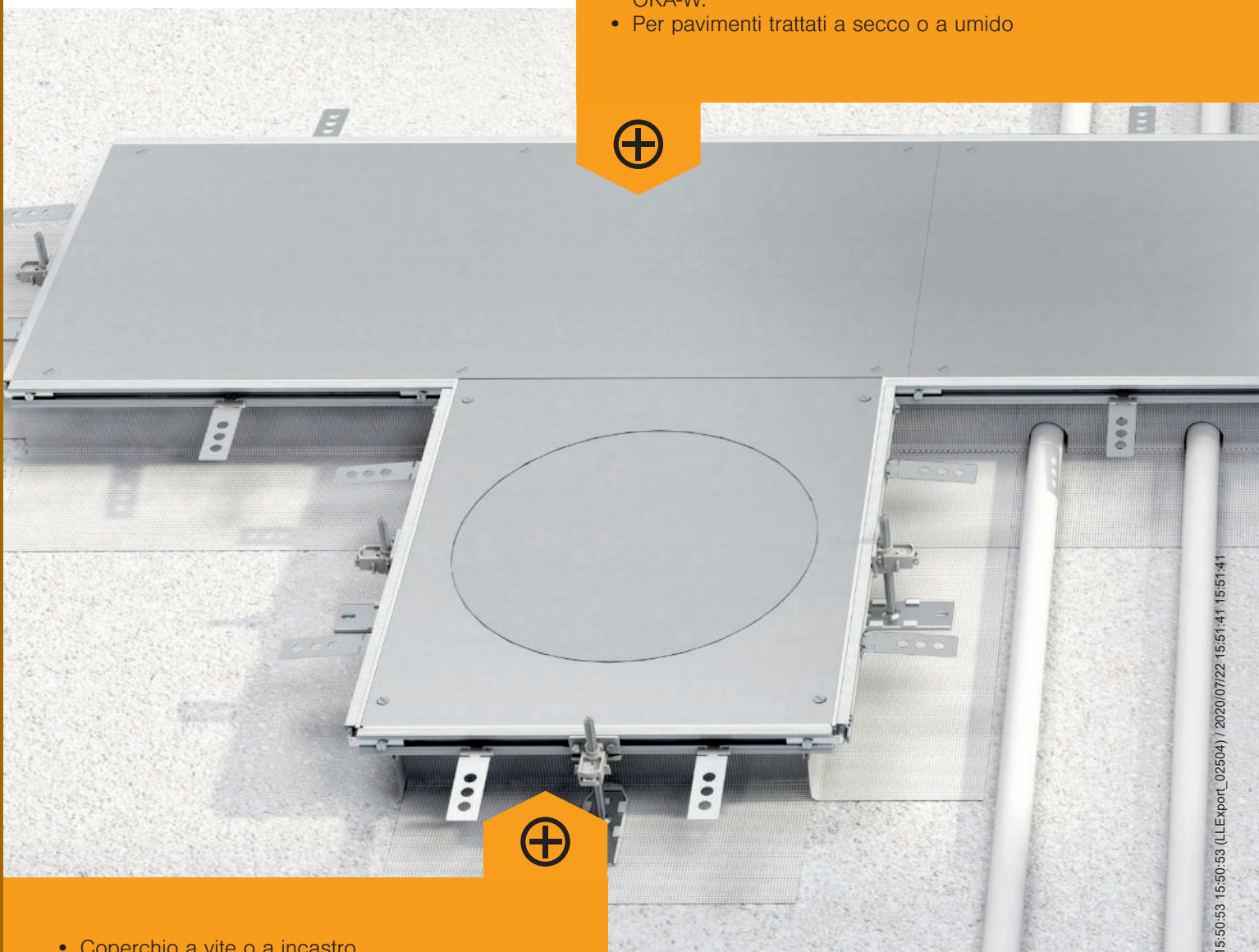
	<b>Canale OKA-G con tessuto</b>	32
	<b>Unità esterna OKA-G</b>	35
	<b>Accessori OKA-G</b>	38
	<b>Canale OKA-W con pareti e fondo ciechi</b>	39
	<b>Unità esterna OKA-W</b>	42
	<b>Accessori OKA-W</b>	44
	<b>Accessori per OKA-G e OKA-W</b>	46



## Canale OKA-G con tessuto

Il sistema OKA-G dispone di pareti laterali flessibili in tessuto metallico. Le pareti si adattano facilmente durante il montaggio al sottofondo di opere incrociate. Se le tubazioni incrociano il percorso del canale, queste possono attraversarlo creando un'apertura nel tessuto.

- Pareti laterali in tessuto metallico flessibile
- Livellamento su pavimenti con grandi inclinazioni
- Possibilità di combinazione dei sistemi OKA-G e OKA-W.
- Per pavimenti trattati a secco o a umido



- Coperchio a vite o a incastro
- Elevata flessibilità in base alla destinazione d'uso
- Varie larghezze: da 200 a 600mm



### Sistema con coperchio cieco

- Altezza 40 - 140 mm
- Altezza 40 - 240 mm
- Larghezza 200, 300, 400, 500, 600 mm



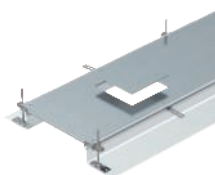
cieco



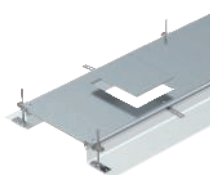
cieco, a incastro

### Sistema con coperchio per torretta

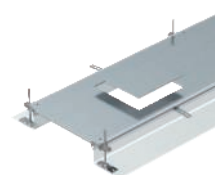
- Altezza 40 - 140 mm
- Altezza 40 - 240 mm
- Larghezza 200, 300, 400, 500, 600 mm



per torretta dim. 4



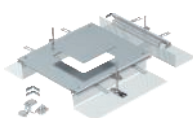
per torretta dim. 6



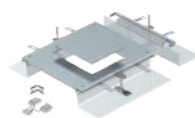
per torretta dim. 9 / R9

### Unità esterne

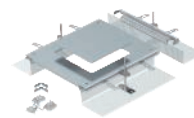
- Altezza 40 - 140 mm
- Altezza 40 - 240 mm
- Larghezza 400 mm



per torretta dim. 4



per torretta dim. 6



per torretta dim. 9 / R9

### Accessori OKA-G

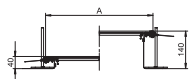






Canale pronto per il montaggio con coperchi ciechi costituita da due laterali con parete flessibile in tessuto metallico, profili di posa del rivestimento pavimento h = 3mm. Nella dotazione di serie sono compresi 6 piedini di fissaggio livellabili in altezza, 6 ancoraggi massetto e 3 guarnizioni dei giunti del coperchio per canale di larghezza nominale 200 e 300 o 6 supporti per canali con larghezza nominale 400, 500 e 600. Le unità di livellamento NE DSU2, obbligatoriamente necessarie per i supporti dei giunti del coperchio 400, 500 e 600 non fanno parte della dotazione di serie e devono essere ordinati separatamente. Il coperchio del condotto è avvitato alla consegna.

### Unità canale, cieca, altezza 40-140 mm



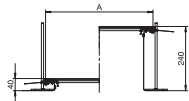
Tipo	Lar mm	Lun mm	Alt mm	Coperchi pz.	Conf. m	Peso kg/100 m	Art. n.
<b>OKA-G20040140</b>	200	2400	40 - 140	3	2,4	848,300	<b>7424000</b>
<b>OKA-G30040140</b>	300	2400	40 - 140	3	2,4	1.171,700	<b>7424002</b>
<b>OKA-G40040140</b>	400	2400	40 - 140	3	2,4	1.489,220	<b>7424004</b>
<b>OKA-G50040140</b>	500	2400	40 - 140	3	2,4	1.846,700	<b>7424006</b>
<b>OKA-G60040140</b>	600	2400	40 - 140	3	2,4	2.179,600	<b>7424008</b>

pz. Acciaio

FS zincato in continuo

Con tre coperchi ciechi (L = 800 mm).

### Unità canale, cieca, altezza 40-240 mm



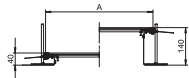
Tipo	Lar mm	Lun mm	Alt mm	Coperchi pz.	Conf. m	Peso kg/100 m	Art. n.
<b>OKA-G20040240</b>	200	2400	40 - 240	3	2,4	867,080	<b>7424020</b>
<b>OKA-G30040240</b>	300	2400	40 - 240	3	2,4	1.190,000	<b>7424022</b>
<b>OKA-G40040240</b>	400	2400	40 - 240	3	2,4	1.507,500	<b>7424024</b>
<b>OKA-G50040240</b>	500	2400	40 - 240	3	2,4	1.881,250	<b>7424026</b>
<b>OKA-G60040240</b>	600	2400	40 - 240	3	2,4	2.214,170	<b>7424028</b>

pz. Acciaio

FS zincato in continuo

Con tre coperchi ciechi (L = 800 mm).

### Unità canale, cieca, a incastro, altezza 40-140 mm



Tipo	Lar mm	Lun mm	Alt mm	Coperchi pz.	Conf. m	Peso kg/100 m	Art. n.
<b>OKA-G20040140R</b>	200	2400	40 - 140	3	2,4	836,250	<b>7424040</b>
<b>OKA-G30040140R</b>	300	2400	40 - 140	3	2,4	1.158,700	<b>7424042</b>
<b>OKA-G40040140R</b>	400	2400	40 - 140	3	2,4	1.484,200	<b>7424044</b>
<b>OKA-G50040140R</b>	500	2400	40 - 140	3	2,4	1.850,400	<b>7424046</b>
<b>OKA-G60040140R</b>	600	2400	40 - 140	3	2,4	2.183,300	<b>7424048</b>

pz. Acciaio

FS zincato in continuo

Con tre coperchi ciechi autoagganciati (L = 800 mm).



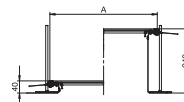
## Unità canale, cieca, a incastro, altezza 40-240 mm

Tipo	Lar mm	Lun mm	Alt mm	Coperchi pz.	Conf. Peso		Art. n.
					m	kg/100 m	
<b>OKA-G20040240R</b>	200	2400	40 - 240	3	2,4	855,800	<b>7424060</b>
<b>OKA-G30040240R</b>	300	2400	40 - 240	3	2,4	1.178,300	<b>7424062</b>
<b>OKA-G40040240R</b>	400	2400	40 - 240	3	2,4	1.503,800	<b>7424064</b>
<b>OKA-G50040240R</b>	500	2400	40 - 240	3	2,4	1.870,000	<b>7424066</b>
<b>OKA-G60040240R</b>	600	2400	40 - 240	3	2,4	2.202,900	<b>7424068</b>

pz. Acciaio

FS zincato in continuo

Con tre coperchi ciechi autoaggancianti (L = 800 mm).



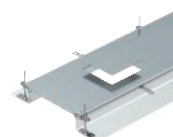
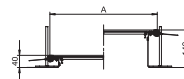
## Unità canale per GES4, altezza 40-140 mm

Tipo	Lar mm	Lun mm	Alt mm	Coperchi pz.	Conf. Peso		Art. n.
					m	kg/100 m	
<b>OKA-G30040140D4</b>	300	2400	40 - 140	3	2,4	1.127,920	<b>7424120</b>
<b>OKA-G40040140D4</b>	400	2400	40 - 140	3	2,4	1.453,300	<b>7424122</b>

pz. Acciaio

FS zincato in continuo

Con coperchi di installazione apparecchi avvitabili con ciascuno un'apertura di installazione per torretta a scomparsa quadrata di grandezza nominale 4.



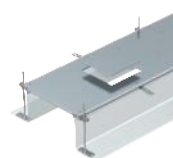
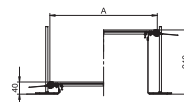
## Canale per torretta dim. 4, altezza 40-240 mm

Tipo	Lar mm	Lun mm	Alt mm	Coperchi pz.	Conf. Peso		Art. n.
					m	kg/100 m	
<b>OKA-G30040240D4</b>	300	2400	40 - 240	3	2,4	1.147,500	<b>7424140</b>
<b>OKA-G40040240D4</b>	400	2400	40 - 240	3	2,4	1.472,900	<b>7424142</b>

pz. Acciaio

FS zincato in continuo

Con coperchi di installazione apparecchi avvitabili con ciascuno un'apertura di installazione per torretta a scomparsa quadrata di grandezza nominale 4.



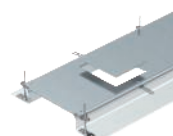
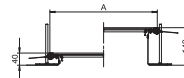
## Canale per torretta dim. 6, altezza 40-140 mm

Tipo	Lar mm	Lun mm	Alt mm	Coperchi pz.	Conf. Peso		Art. n.
					m	kg/100 m	
<b>OKA-G40040140D6</b>	400	2400	40 - 140	3	2,4	1.465,000	<b>7424162</b>

pz. Acciaio

FS zincato in continuo

Con coperchi di installazione apparecchi avvitabili con ciascuno un'apertura di installazione per torretta a scomparsa di grandezza nominale 6.



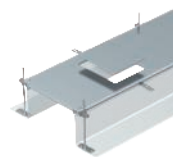
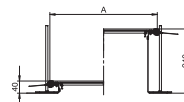
## Canale per torretta dim. 6, altezza 40-240 mm

Tipo	Lar mm	Lun mm	Alt mm	Coperchi pz.	Conf. Peso		Art. n.
					m	kg/100 m	
<b>OKA-G40040240D6</b>	400	2400	40 - 240	3	2,4	1.453,750	<b>7424182</b>

pz. Acciaio

FS zincato in continuo

Con coperchi di installazione apparecchi avvitabili con ciascuno un'apertura di installazione per torretta a scomparsa di grandezza nominale 6.



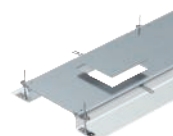
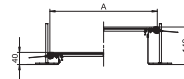
## Canale per torretta dim. 9, altezza 40-140 mm

Tipo	Lar mm	Lun mm	Alt mm	Coperchi pz.	Conf. Peso		Art. n.
					m	kg/100 m	
<b>OKA-G40040140D9</b>	400	2400	40 - 140	3	2,4	1.431,700	<b>7424200</b>
<b>OKA-G50040140D9</b>	500	2400	40 - 140	6	2,4	1.662,100	<b>7424202</b>
<b>OKA-G60040140D9</b>	600	2400	40 - 140	6	2,4	1.974,600	<b>7424204</b>

pz. Acciaio

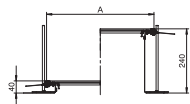
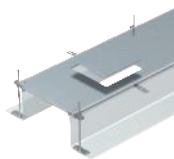
FS zincato in continuo

Con tre (con larghezza nominale canale 400, L = 800 mm) o sei coperchi d'incasso apparecchio (con larghezze nominali canale 500 e 600, L = 400 mm) con rispettivamente un'apertura di installazione per torretta a scomparsa quadrata di dimensione nominale 9.





## Canale per torretta dim. 9, altezza 40-240 mm



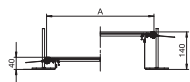
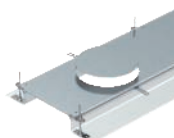
Tipo	Lar mm	Lun mm	Alt mm	Coperchi pz.	Conf. m	Peso kg/100 m	Art. n.
<b>OKA-G40040240D9</b>	400	2400	40 - 240	3	2,4	1.451,250	<b>7424220</b>
<b>OKA-G50040240D9</b>	500	2400	40 - 240	6	2,4	1.681,700	<b>7424222</b>
<b>OKA-G60040240D9</b>	600	2400	40 - 240	6	2,4	1.994,200	<b>7424224</b>

**pz.** Acciaio

**FS** zincato in continuo

Con tre (con larghezza nominale canale 400, L = 800 mm) o sei coperchi d'incasso apparecchio (con larghezze nominali canale 500 e 600, L = 400 mm) con rispettivamente un'apertura di installazione per torretta a scomparsa quadrata di dimensione nominale 9.

## Canale per torretta dim. R9, altezza 40-140 mm



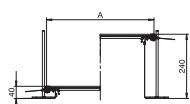
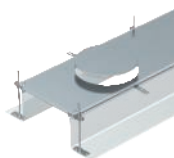
Tipo	Lar mm	Lun mm	Alt mm	Coperchi pz.	Conf. m	Peso kg/100 m	Art. n.
<b>OKA-G40040140DR9</b>	400	2400	40 - 140	3	2,4	1.414,200	<b>7424240</b>
<b>OKA-G50040140DR9</b>	500	2400	40 - 140	6	2,4	1.619,600	<b>7424242</b>
<b>OKA-G60040140DR9</b>	600	2400	40 - 140	6	2,4	1.932,100	<b>7424246</b>

**pz.** Acciaio

**FS** zincato in continuo

Con tre (con larghezza nominale canale 400, L = 800 mm) o sei coperchi d'incasso apparecchio (con larghezze nominali canale 500 e 600, L = 400 mm) con rispettivamente un'apertura di installazione per torretta a scomparsa rotonda di dimensione nominale R9.

## Canale per torretta dim. R9, altezza 40-240 mm



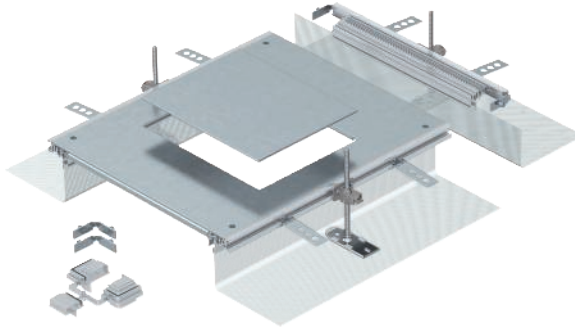
Tipo	Lar mm	Lun mm	Alt mm	Coperchi pz.	Conf. m	Peso kg/100 m	Art. n.
<b>OKA-G40040240DR9</b>	400	2400	40 - 240	3	2,4	1.433,750	<b>7424260</b>
<b>OKA-G50040240DR9</b>	500	2400	40 - 240	6	2,4	1.639,200	<b>7424262</b>
<b>OKA-G60040240DR9</b>	600	2400	40 - 240	6	2,4	1.951,700	<b>7424264</b>

**pz.** Acciaio

**FS** zincato in continuo

Con tre (con larghezza nominale canale 400, L = 800 mm) o sei coperchi d'incasso apparecchio (con larghezze nominali canale 500 e 600, L = 400 mm) con rispettivamente un'apertura di installazione per torretta a scomparsa rotonda di dimensione nominale R9.





Unità esterna pronta per il montaggio con un coperchio d'incasso apparecchio per l'installazione di torretta a scomparsa, costituita da pareti laterali flessibili di tessuto metallico, profili di posa del rivestimento del pavimento, coperchio del condotto con apertura di montaggio a chiusura cieca e un terminale. Nella dotazione di serie sono compresi 3 angolari di fissaggio livellabili in altezza, 3 ancoraggi a pavimento e un giunto coperchio senza unità livellante, da ordinare separatamente e 1 set di montaggio per angolo.

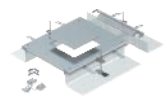
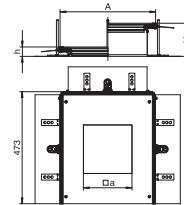
### Unità esterna per torretta dim. 4, altezza 40-140 mm

Tipo	Dim.	Dim.	Dimens. nominale	Conf.	Peso Pezzo	Art. n.
	A	a				
<b>OKA-G A 40140 4</b>	400	201	40 - 140	4	1	692,000   7424320

**pz.** Acciaio

**FS** zincato in continuo

Dimensione dell'apertura di montaggio adatta per l'installazione di torretta a scomparsa quadrata di dimensioni nominali 4.



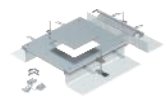
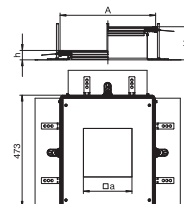
### Unità esterna per torretta dim. 4, altezza 40-240 mm

Tipo	Dim.	Dim.	Dimens. nominale	Conf.	Peso Pezzo	Art. n.
	A	a				
<b>OKA-G A 40240 4</b>	400	201	40 - 240	4	1	880,000   7424340

**pz.** Acciaio

**FS** zincato in continuo

Dimensione dell'apertura di montaggio adatta per l'installazione di torretta a scomparsa quadrata di dimensioni nominali 4.



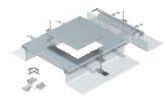
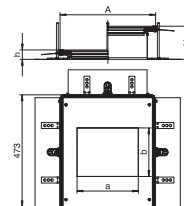
### Unità esterna per torretta dim. 6, altezza 40-140 mm

Tipo	Dim.	Dim.	Dimens. nominale	Conf.	Peso Pezzo	Art. n.
	A	a				
<b>OKA-G A 40140 6</b>	400	201	40 - 140	6	1	683,000   7424322

**pz.** Acciaio

**FS** zincato in continuo

Dimensione dell'apertura di montaggio adatta per l'installazione di torretta a scomparsa rettangolare di dimensioni nominali 6.



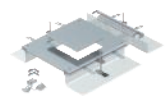
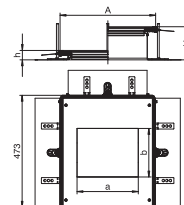
### Unità esterna per torretta dim. 6, altezza 40-240 mm

Tipo	Dim.	Dim.	Dim.	Dimens. nominale	Conf.	Peso Pezzo	Art. n.
	A	a	b				
<b>OKA-G A 40240 6</b>	400	201	253	40 - 240	6	1	692,000   7424342

**pz.** Acciaio

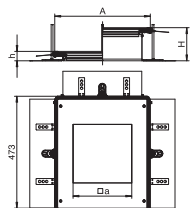
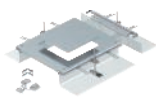
**FS** zincato in continuo

Dimensione dell'apertura di montaggio adatta per l'installazione di torretta a scomparsa rettangolare di dimensioni nominali 6.





Unità esterna per torretta dim. 9, altezza 40-140 mm



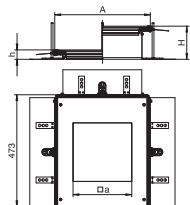
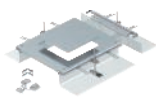
Tipo	Dim.	Dim.	Dimens. nominale	Conf.	Peso Pezzo	Pz.	Art. n.
	A	a					
<b>OKA-G A 40140 9</b>	400	244	40 - 140	9	1	837,000	7424324

pz. Acciaio

FS zincato in continuo

Dimensione dell'apertura di montaggio adatta per l'installazione di torretta a scomparsa quadrata di dimensioni nominali 9 o 9/System55.

Unità esterna per torretta dim. 9, altezza 40-240 mm



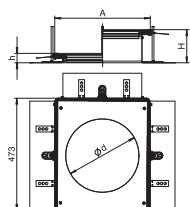
Tipo	Dim.	Dim.	Dimens. nominale	Conf.	Peso Pezzo	Pz.	Art. n.
	A	a					
<b>OKA-G A 40240 9</b>	400	244	40 - 240	9	1	689,000	7424344

pz. Acciaio

FS zincato in continuo

Dimensione dell'apertura di montaggio adatta per l'installazione di torretta a scomparsa quadrata di dimensioni nominali 9 o 9/System55.

Unità esterna per torretta dim. 9, altezza 40-140 mm



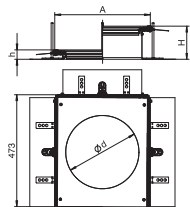
Tipo	Dim.	Dim.	Dimens. nominale	Conf.	Peso Pezzo	Pz.	Art. n.
	A	Ø d					
<b>OKA-G A 40140R9</b>	400	305	40 - 140	R9	1	666,000	7424326

pz. Acciaio

FS zincato in continuo

Dimensione dell'apertura di montaggio adatta per l'installazione di torretta a scomparsa rotonda di dimensioni nominali R9 o R9/System55.

Unità esterna per torretta dim. 9, altezza 40-240 mm



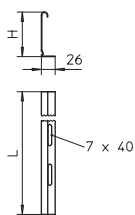
Tipo	Dim.	Dim.	Dimens. nominale	Conf.	Peso Pezzo	Pz.	Art. n.
	A	Ø d					
<b>OKA-G A 40240R9</b>	400	305	40 - 240	R9	1	675,000	7424346

pz. Acciaio

FS zincato in continuo

Dimensione dell'apertura di montaggio adatta per l'installazione di torretta a scomparsa rotonda di dimensioni nominali R9 o R9/System55.

Separatore 60-85 mm

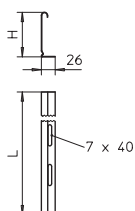


Tipo	Dimensione H	Spessore lamiera	Dimen- sione L	Conf.	Peso kg/100 m	Art. n.
	mm	mm	mm			
<b>TSG 60 FS</b>	60	0,75	3000	3	55,700	6062068
<b>TSG 85 FS</b>	85	0,75	3000	3	70,300	6062114

pz. Acciaio

FS zincato in continuo

Separatore 110 mm



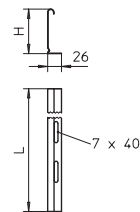
Tipo	Dimensione H	Spessore lamiera	Dimen- sione L	Conf.	Peso kg/100 m	Art. n.
	mm	mm	mm			
<b>TSG 110 FS</b>	110	0,75	3000	3	85,000	6062122

pz. Acciaio

FS zincato in continuo

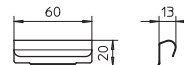
## Separatore 135

Tipo	Dimensione	Spessore	Dimen-	Conf.	Peso	Art. n.
	H	lamiera	sione			
	mm	mm	L	m	kg/100 m	
<b>TSG 135 FS</b>	135	0,75	3000	3	100,000	<b>6062132</b>
<b>pz.</b>	Acciaio					
<b>FS</b>	zincato in continuo					



## Giunto per separatore

Tipo	Conf.	Peso	Art. n.
<b>TSGV A2</b>	10	0,899	<b>6067970</b>
<b>A2</b>	Acciaio, INOX 1.4310		
<b>2B</b>	non trattato, ulteriore trattamento		





### Guarnizione giunto coperchio per larghezza del canale di 200 e 300



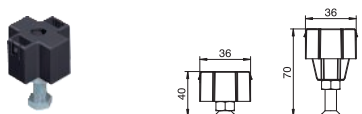
Tipo	Dim. A mm	Conf. Pezzo	Peso kg/100 Pz.	Art. n.
DSD2 200	200	1	10,250	7424990
DSD2 300	300	1	18,450	7424992

pz. Acciaio

FS zincato in continuo

Per rinforzare e isolare i giunti del coperchio in canali con larghezza nominale di 200 o 300 mm.

### Unità di livellamento per supporto giunto coperchio, altezza canale 40-70 mm



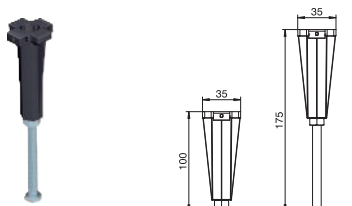
Tipo	Alt mm	Conf. Pezzo	Peso kg/100 Pz.	Art. n.
NE DSU2 4030	40 - 70	3	3,240	7424840

pz. Acciaio

FS zincato in continuo

Per il supporto centrale di un sostegno del giunto del coperchio con larghezza nominale 400, 500 o 600.

### Unità di livellamento per supporto giunto coperchio, altezza canale 100-175 mm



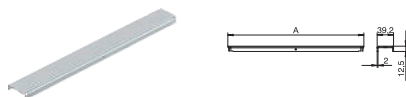
Tipo	Alt mm	Conf. Pezzo	Peso kg/100 Pz.	Art. n.
NE DSU2 10075	100 - 175	3	5,390	7424844

pz. Acciaio

FS zincato in continuo

Per il supporto centrale di un sostegno del giunto del coperchio con larghezza nominale 400, 500 o 600.

### Supporto giunto coperchio per larghezza del canale di 400, 500 e 600 mm



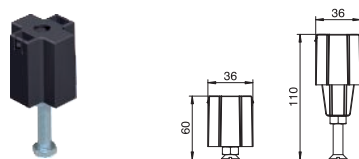
Tipo	Dim. A mm	Conf. Pezzo	Peso kg/100 Pz.	Art. n.
DSU2 400	400	1	28,650	7424360
DSU2 500	500	1	35,850	7424362
DSU2 600	600	1	44,050	7424364

pz. Acciaio

FS zincato in continuo

Per il supporto e l'isolamento dei giunti del coperchio in canali con larghezza nominale di 400, 500 o 600. Con la possibilità di installare una unità di livellamento centrale.

### Unità di livellamento per supporto giunto coperchio, altezza canale 60-110 mm



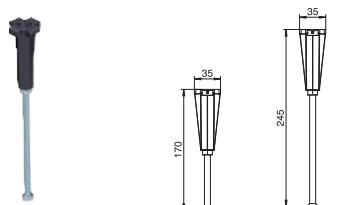
Tipo	Alt mm	Conf. Pezzo	Peso kg/100 Pz.	Art. n.
NE DSU2 6050	60 - 110	3	4,840	7424842

pz. Acciaio

FS zincato in continuo

Per il supporto centrale di un sostegno del giunto del coperchio con larghezza nominale 400, 500 o 600.

### Unità di livellamento per supporto giunto coperchio, altezza canale 170-245 mm



Tipo	Alt mm	Conf. Pezzo	Peso kg/100 Pz.	Art. n.
NE DSU2 17075	170 - 245	3	7,450	7424846

pz. Acciaio

FS zincato in continuo

Per il supporto centrale di un sostegno del giunto del coperchio con larghezza nominale 400, 500 o 600.



Canale pronto per il montaggio con coperchi ciechi costituita da due laterali con parete e fondo ciechi, profili di posa del rivestimento pavimento h=3mm. Fondo predisposto con linguette di fissaggio per l'installazione di setti separatori. Nella dotazione di serie sono compresi 6 angolari di fissaggio livellabili in altezza, 6 ancoraggi massetto e 3 guarnizioni dei giunti del coperchio per canale di larghezza nominale 200 e 300 o 6 supporti per canali con larghezza nominale 400, 500 e 600. Coperchio del condotto avvitato alla consegna.

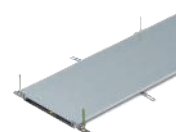
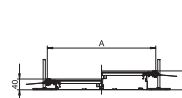
### Canale cieco, altezza 40-70 mm

Tipo	Lar mm	Lun mm	Alt mm	Coperchi pz.	Conf. Peso		Art. n.
					m	kg/100 m	
OKA-W2004030	200	2400	40 - 70	3	2,4	966,700	7424400
OKA-W3004030	300	2400	40 - 70	3	2,4	1.366,700	7424402
OKA-W4004030	400	2400	40 - 70	3	2,4	1.775,000	7424404
OKA-W5004030	500	2400	40 - 70	3	2,4	2.225,000	7424406
OKA-W6004030	600	2400	40 - 70	3	2,4	2.637,500	7424408

pz. Acciaio

FS zincato in continuo

Con tre coperchi ciechi (L = 800 mm).



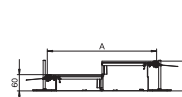
### Canale cieco, altezza 60-110 mm

Tipo	Lar mm	Lun mm	Alt mm	Coperchi pz.	Conf. Peso		Art. n.
					m	kg/100 m	
OKA-W2006050	200	2400	60 - 110	3	2,4	1.004,200	7424420
OKA-W3006050	300	2400	60 - 110	3	2,4	1.404,200	7424422
OKA-W4006050	400	2400	60 - 110	3	2,4	1.812,500	7424424
OKA-W5006050	500	2400	60 - 110	3	2,4	2.262,500	7424426
OKA-W6006050	600	2400	60 - 110	3	2,4	2.675,000	7424428

pz. Acciaio

FS zincato in continuo

Con tre coperchi ciechi (L = 800 mm).



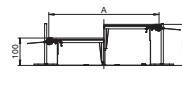
### Canale cieco, altezza 100-150 mm

Tipo	Lar mm	Lun mm	Alt mm	Coperchi pz.	Conf. Peso		Art. n.
					m	kg/100 m	
OKA-W20010050	200	2400	100 - 150	3	2,4	1.070,800	7424440
OKA-W30010050	300	2400	100 - 150	3	2,4	1.470,800	7424442
OKA-W40010050	400	2400	100 - 150	3	2,4	1.879,200	7424444
OKA-W50010050	500	2400	100 - 150	3	2,4	2.329,200	7424446
OKA-W60010050	600	2400	100 - 150	3	2,4	2.741,700	7424458

pz. Acciaio

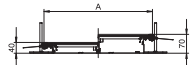
FS zincato in continuo

Con tre coperchi ciechi (L = 800 mm).





### Canale cieco, a incastro, altezza 40-70 mm



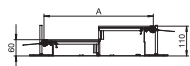
Tipo	Lar mm	Lun mm	Alt mm	Coperchi pz.	Conf. m	Peso kg/100 m	Art. n.
<b>OKA-W2004030R</b>	200	2400	40 - 70	3	2,4	970,800	<b>7424460</b>
<b>OKA-W3004030R</b>	300	2400	40 - 70	3	2,4	1.370,800	<b>7424462</b>
<b>OKA-W4004030R</b>	400	2400	40 - 70	3	2,4	1.779,200	<b>7424464</b>

**pz.** Acciaio

**FS** zincato in continuo

Con tre coperchi ciechi autoagganciati (L = 800 mm).

### Canale cieco, a incastro, altezza 60-110 mm



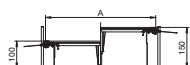
Tipo	Lar mm	Lun mm	Alt mm	Coperchi pz.	Conf. m	Peso kg/100 m	Art. n.
<b>OKA-W2006050R</b>	200	2400	60 - 110	3	2,4	1.008,300	<b>7424480</b>
<b>OKA-W3006050R</b>	300	2400	60 - 110	3	2,4	1.408,300	<b>7424482</b>
<b>OKA-W4006050R</b>	400	2400	60 - 110	3	2,4	1.816,700	<b>7424484</b>
<b>OKA-W5006050R</b>	500	2400	60 - 110	3	2,4	2.266,700	<b>7424486</b>
<b>OKA-W6006050R</b>	600	2400	60 - 110	3	2,4	2.679,200	<b>7424488</b>

**pz.** Acciaio

**FS** zincato in continuo

Con tre coperchi ciechi autoagganciati (L = 800 mm).

### Canale cieco, a incastro, altezza 100-150 mm



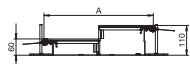
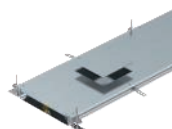
Tipo	Lar mm	Lun mm	Alt mm	Coperchi pz.	Conf. m	Peso kg/100 m	Art. n.
<b>OKA-W20010050R</b>	200	2400	100 - 150	3	2,4	1.075,000	<b>7424500</b>
<b>OKA-W30010050R</b>	300	2400	100 - 150	3	2,4	1.475,000	<b>7424502</b>
<b>OKA-W40010050R</b>	400	2400	100 - 150	3	2,4	1.883,300	<b>7424504</b>
<b>OKA-W50010050R</b>	500	2400	100 - 150	3	2,4	2.333,300	<b>7424506</b>
<b>OKA-W60010050R</b>	600	2400	100 - 150	3	2,4	2.745,800	<b>7424508</b>

**pz.** Acciaio

**FS** zincato in continuo

Con tre coperchi ciechi autoagganciati (L = 800 mm).

### Unità canale per torretta dim. 4, altezza 60-110 mm



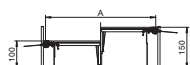
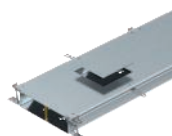
Tipo	Lar mm	Lun mm	Alt mm	Coperchi pz.	Conf. m	Peso kg/100 m	Art. n.
<b>OKA-W3006050D4</b>	300	2400	60 - 110	3	2,4	1.377,100	<b>7424600</b>
<b>OKA-W4006050D4</b>	400	2400	60 - 110	3	2,4	1.785,400	<b>7424602</b>

**pz.** Acciaio

**FS** zincato in continuo

Con coperchi di installazione apparecchi avvitabili con ciascuno un'apertura di installazione per torretta a scomparsa di grandezza nominale 4.

### Unità canale per torretta dim. 4, altezza 100-150 mm



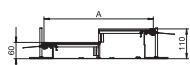
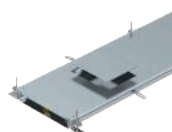
Tipo	Lar mm	Lun mm	Alt mm	Coperchi pz.	Conf. m	Peso kg/100 m	Art. n.
<b>OKA-W30010050D4</b>	300	2400	100 - 150	3	2,4	1.439,600	<b>7424620</b>
<b>OKA-W40010050D4</b>	400	2400	100 - 150	3	2,4	1.847,900	<b>7424622</b>

**pz.** Acciaio

**FS** zincato in continuo

Con coperchi di installazione apparecchi avvitabili con ciascuno un'apertura di installazione per torretta a scomparsa di grandezza nominale 4.

### Unità canale per torretta dim. 6, altezza 60-110 mm



Tipo	Lar mm	Lun mm	Alt mm	Coperchi pz.	Conf. m	Peso kg/100 m	Art. n.
<b>OKA-W4006050D6</b>	400	2400	60 - 110	3	2,4	1.785,400	<b>7424662</b>

**pz.** Acciaio

**FS** zincato in continuo

Con coperchi di installazione apparecchi avvitabili con ciascuno un'apertura di installazione per torretta a scomparsa di grandezza nominale 6.

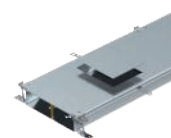
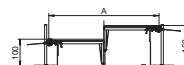
## Unità canale per torretta dim. 6, altezza 100-150 mm

Tipo	Lar mm	Lun mm	Alt mm	Coperchi pz.	Conf. m	Peso kg/100 m	Art. n.
<b>OKA-W40010050D6</b>	400	2400	100 - 150	3	2,4	1.847,900	<b>7424682</b>

pz. Acciaio

FS zincato in continuo

Con coperchi di installazione apparecchi avvitabili con ciascuno un'apertura di installazione per torretta a scomparsa di grandezza nominale 6.



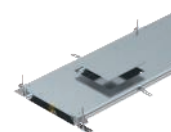
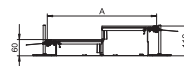
## Unità canale per torretta dim. 9, altezza 60-110 mm

Tipo	Lar mm	Lun mm	Alt mm	Coperchi pz.	Conf. m	Peso kg/100 m	Art. n.
<b>OKA-W4006050D9</b>	400	2400	60 - 110	3	2,4	1.785,420	<b>7424720</b>
<b>OKA-W5006050D9</b>	500	2400	60 - 110	6	2,4	2.168,800	<b>7424722</b>
<b>OKA-W6006050D9</b>	600	2400	60 - 110	6	2,4	2.580,000	<b>7424724</b>

pz. Acciaio

FS zincato in continuo

Con tre (con larghezza nominale canale 400, L = 800 mm) o sei coperchi d'incasso apparecchio (con larghezze nominali canale 500 e 600, L = 400 mm) con rispettivamente un'apertura di installazione per torretta a scomparsa quadrata di dimensione nominale 9 o 9/System55.



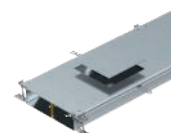
## Unità canale per torretta dim. 9, altezza 100-150 mm

Tipo	Lar mm	Lun mm	Alt mm	Coperchi pz.	Conf. m	Peso kg/100 m	Art. n.
<b>OKA-W40010050D9</b>	400	2400	100 - 150	3	2,4	1.847,900	<b>7424740</b>
<b>OKA-W50010050D9</b>	500	2400	100 - 150	6	2,4	2.234,600	<b>7424742</b>
<b>OKA-W60010050D9</b>	600	2400	100 - 150	6	2,4	2.645,400	<b>7424744</b>

pz. Acciaio

FS zincato in continuo

Con tre (con larghezza nominale canale 400, L = 800 mm) o sei coperchi d'incasso apparecchio (con larghezze nominali canale 500 e 600, L = 400 mm) con rispettivamente un'apertura di installazione per torretta a scomparsa quadrata di dimensione nominale 9 o 9/System55.



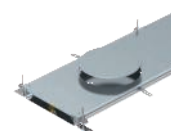
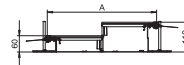
## Unità canale per torretta dim. 9, altezza 60-110 mm

Tipo	Lar mm	Lun mm	Alt mm	Coperchi pz.	Conf. m	Peso kg/100 m	Art. n.
<b>OKA-W4006050DR9</b>	400	2400	60 - 110	3	2,4	1.764,600	<b>7424780</b>
<b>OKA-W5006050DR9</b>	500	2400	60 - 110	6	2,4	2.126,300	<b>7424782</b>
<b>OKA-W6006050DR9</b>	600	2400	60 - 110	6	2,4	2.537,500	<b>7424784</b>

pz. Acciaio

FS zincato in continuo

Con tre (con larghezza nominale canale 400, L = 800 mm) o sei coperchi d'incasso apparecchio (con larghezze nominali canale 500 e 600, L = 400 mm) con rispettivamente un'apertura di installazione per torretta a scomparsa rotonda di dimensione nominale R9 o R9/System55.



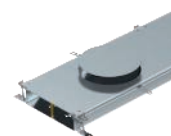
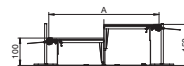
## Unità esterna per torretta dim. 9, altezza 100-150 mm

Tipo	Lar mm	Lun mm	Alt mm	Coperchi pz.	Conf. m	Peso kg/100 m	Art. n.
<b>OKA-W40010050DR9</b>	400	2400	100 - 150	3	2,4	1.827,100	<b>7424800</b>
<b>OKA-W50010050DR9</b>	500	2400	100 - 150	6	2,4	2.192,100	<b>7424802</b>
<b>OKA-W60010050DR9</b>	600	2400	100 - 150	6	2,4	2.602,900	<b>7424804</b>

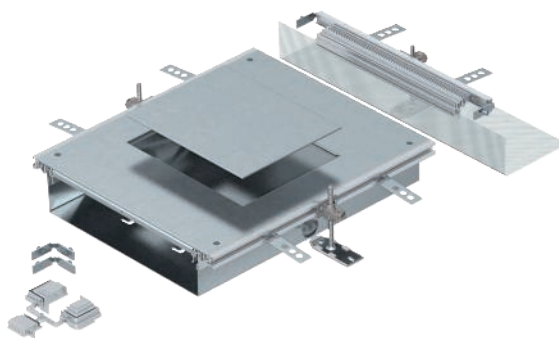
pz. Acciaio

FS zincato in continuo

Con tre (con larghezza nominale canale 400, L = 800 mm) o sei coperchi d'incasso apparecchio (con larghezze nominali canale 500 e 600, L = 400 mm) con rispettivamente un'apertura di installazione per torretta a scomparsa rotonda di dimensione nominale R9 o R9/System55.

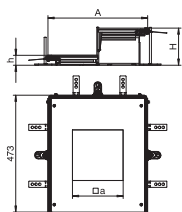






Unità esterna pronta per il montaggio con un coperchio d'incasso apparecchio per l'installazione di torretta a scomparsa, costituita da fondo e pareti ciechi e coperchio del canale con apertura di montaggio a chiusura cieca e un terminale. Nella dotazione di serie sono compresi 3 angolari di fissaggio livellabili in altezza, 3 ancoraggi a pavimento e un giunto coperchio senza unità livellante, da ordinare separatamente e 1 set di montaggio per angolo.

### Unità canale per torretta dim. 4, altezza 60-110 mm



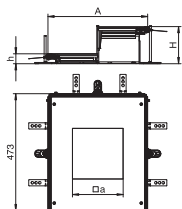
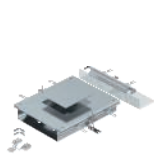
Tipo	Dim. A mm	Dim. a mm	Dim. Alt mm	Dimens. nominale	Conf. Pezzo	Peso kg/100 Pz.	Art. n.
<b>OKA-W A 6050 4</b>	400	201	60 - 110	4	1	947,000	7424900

**pz.** Acciaio

**FS** zincato in continuo

Dimensione dell'apertura di montaggio adatta per l'installazione di torretta a scomparsa quadrata di dimensioni nominali 4.

### Unità esterna per torretta dim. 4, altezza 100-150 mm



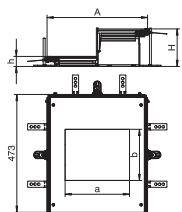
Tipo	Dim. A mm	Dim. a mm	Dim. Alt mm	Dimens. nominale	Conf. Pezzo	Peso kg/100 Pz.	Art. n.
<b>OKA-W A 10050 4</b>	400	201	100 - 150	4	1	976,000	7424920

**pz.** Acciaio

**FS** zincato in continuo

Dimensione dell'apertura di montaggio adatta per l'installazione di torretta a scomparsa quadrata di dimensioni nominali 4.

### Unità esterna per torretta dim. 6, altezza 60-110 mm



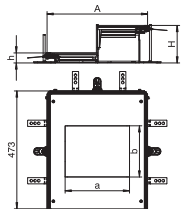
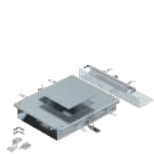
Tipo	Dim. A mm	Dim. a mm	Dim. b mm	Dim. Alt mm	Dimens. nominale	Conf. Pezzo	Peso kg/100 Pz.	Art. n.
<b>OKA-W A 6050 6</b>	400	201	253	60 - 110	6	1	922,000	7424902

**pz.** Acciaio

**FS** zincato in continuo

Dimensione dell'apertura di montaggio adatta per l'installazione di torretta a scomparsa rettangolare di dimensioni nominali 6.

### Unità esterna per torretta dim. 6, altezza 100-150 mm



Tipo	Dim. A mm	Dim. a mm	Dim. b mm	Dim. Alt mm	Dimens. nominale	Conf. Pezzo	Peso kg/100 Pz.	Art. n.
<b>OKA-W A 10050 6</b>	400	201	253	100 - 150	6	1	951,000	7424922

**pz.** Acciaio

**FS** zincato in continuo

Dimensione dell'apertura di montaggio adatta per l'installazione di torretta a scomparsa rettangolare di dimensioni nominali 6.

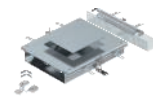
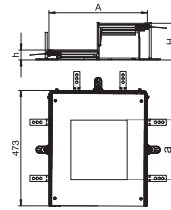
## Unità esterna per torretta dim. 9, altezza 40-70 mm

Tipo	Dim.		Alt	Dimens. nominale	Conf.	Peso		Art. n.
	A	a				Pezzo	kg/100 Pz.	
<b>OKA-W A 4030 9</b>	400	244	40 - 70	9	1	868,000		<b>7424884</b>

pz. Acciaio

FS zincato in continuo

Dimensione dell'apertura di montaggio adatta per l'installazione di torretta a scomparsa quadrata di dimensioni nominali 9/System55.



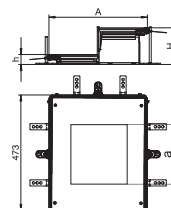
## Unità esterna per torretta dim. 9, altezza 60-110 mm

Tipo	Dim.		Alt	Dimens. nominale	Conf.	Peso		Art. n.
	A	a				Pezzo	kg/100 Pz.	
<b>OKA-W A 6050 9</b>	400	244	60 - 110	9	1	882,000		<b>7424904</b>

pz. Acciaio

FS zincato in continuo

Dimensione dell'apertura di montaggio adatta per l'installazione di torretta a scomparsa quadrata di dimensioni nominali 9 o 9/System55.



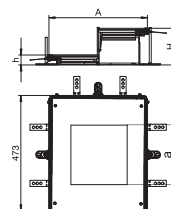
## Unità esterna per torretta dim. 9, altezza 100-150 mm

Tipo	Dim.		Alt	Dimens. nominale	Conf.	Peso		Art. n.
	A	a				Pezzo	kg/100 Pz.	
<b>OKA-W A 10050 9</b>	400	244	100 - 150	9	1	1.010,000		<b>7424924</b>

pz. Acciaio

FS zincato in continuo

Dimensione dell'apertura di montaggio adatta per l'installazione di torretta a scomparsa quadrata di dimensioni nominali 9 o 9/System55.



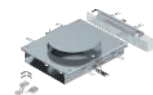
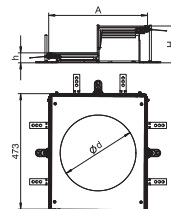
## Unità esterna per torretta dim. 9, altezza 40-70 mm

Tipo	Dim.		Alt	Dimens. nominale	Conf.	Peso		Art. n.
	A	Ø d				Pezzo	kg/100 Pz.	
<b>OKA-W A 4030R9</b>	400	305	40 - 70	R9	1	868,000		<b>7424886</b>

pz. Acciaio

FS zincato in continuo

Dimensione dell'apertura di montaggio adatta per l'installazione di torretta a scomparsa rotonda di dimensioni nominali R9/System55.



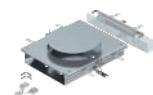
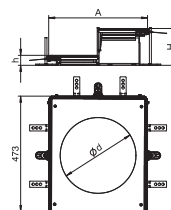
## Unità esterna per torretta dim. R9, altezza 60-110 mm

Tipo	Dim.		Alt	Dimens. nominale	Conf.	Peso		Art. n.
	A	Ø d				Pezzo	kg/100 Pz.	
<b>OKA-W A 6050R9</b>	400	305	60 - 110	R9	1	882,000		<b>7424906</b>

pz. Acciaio

FS zincato in continuo

Dimensione dell'apertura di montaggio adatta per l'installazione di torretta a scomparsa rotonda di dimensioni nominali R9 o R9/System55.



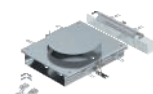
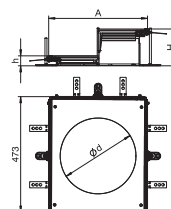
## Unità esterna per torretta dim. 9, altezza 100-150 mm

Tipo	Dim.		Alt	Dimens. nominale	Conf.	Peso		Art. n.
	A	Ø d				Pezzo	kg/100 Pz.	
<b>OKA-W A 10050R9</b>	400	305	100 - 150	R9	1	911,000		<b>7424926</b>

pz. Acciaio

FS zincato in continuo

Dimensione dell'apertura di montaggio adatta per l'installazione di torretta a scomparsa rotonda di dimensioni nominali R9 o R9/System55.





### Guarnizione giunto coperchio per larghezza del canale di 200 e 300



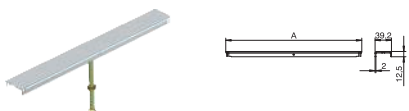
Tipo	Dim.		Conf. Pezzo	Peso kg/100 Pz.	Art. n.
	A mm				
<b>DSD2 200</b>	200		1	10,250	<b>7424990</b>
<b>DSD2 300</b>	300		1	18,450	<b>7424992</b>

pz. Acciaio

FS zincato in continuo

Per rinforzare e isolare i giunti del coperchio in canali con larghezza nominale di 200 o 300 mm.

### Supporto giunto coperchio, altezza canale 60-110 mm



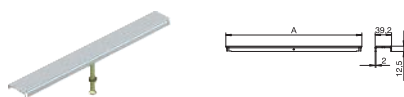
Tipo	Dim.		Conf. Pezzo	Peso kg/100 Pz.	Art. n.
	A mm	Alt mm			
<b>DSU2 400 6050</b>	400	60 - 110	1	33,490	<b>7424960</b>
<b>DSU2 500 6050</b>	500	60 - 110	1	40,690	<b>7424962</b>
<b>DSU2 600 6050</b>	600	60 - 110	1	48,890	<b>7424964</b>

pz. Acciaio

FS zincato in continuo

Per il supporto e l'isolamento dei giunti del coperchio in canali con larghezza nominale di 400, 500 o 600. Con sostegno centrale regolabile in altezza.

### Supporto giunto coperchio per larghezza del canale di 400, 500 e 600 mm



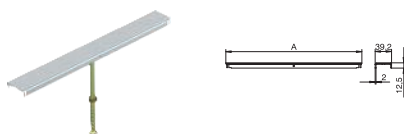
Tipo	Dim.		Conf. Pezzo	Peso kg/100 Pz.	Art. n.
	A mm	Alt mm			
<b>DSU2 400 4030</b>	400	40 - 70	1	31,890	<b>7424940</b>
<b>DSU2 500 4030</b>	500	40 - 70	1	39,090	<b>7424942</b>
<b>DSU2 600 4030</b>	600	40 - 70	1	47,290	<b>7424944</b>

pz. Acciaio

FS zincato in continuo

Per il supporto e l'isolamento dei giunti del coperchio in canali con larghezza nominale di 400, 500 o 600. Con sostegno centrale regolabile in altezza.

### Supporto giunto coperchio, altezza canale 100-150 mm



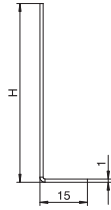
Tipo	Dim.		Conf. Pezzo	Peso kg/100 Pz.	Art. n.
	A mm	Alt mm			
<b>DSU2 400 10050</b>	400	100 - 150	1	34,040	<b>7424980</b>
<b>DSU2 500 10050</b>	500	100 - 150	1	41,240	<b>7424982</b>
<b>DSU2 600 10050</b>	600	100 - 150	1	49,440	<b>7424984</b>

pz. Acciaio

FS zincato in continuo

Per il supporto e l'isolamento dei giunti del coperchio in canali con larghezza nominale di 400, 500 o 600. Con sostegno centrale regolabile in altezza.

## Separatore



Tipo	Lun mm	Altezza mm	Alt mm	Conf. m	Peso kg/100 m	Art. n.
<b>OKA2 TW 30</b>	2400	16,5	30	2,4	23,300	<b>7401984</b>
<b>OKA2 TW 40</b>	2400	26,5	40	2,4	31,300	<b>7401988</b>
<b>OKA2 TW 50</b>	2400	36,5	50	2,4	39,200	<b>7401992</b>
<b>OKA2 TW 60</b>	2400	46,5	60	2,4	46,700	<b>7401996</b>
<b>OKA2 TW 70</b>	2400	56,5	70	2,4	54,600	<b>7402000</b>
<b>OKA2 TW 80</b>	2400	66,5	80	2,4	62,500	<b>7402004</b>
<b>OKA2 TW 90</b>	2400	76,5	90	2,4	70,000	<b>7402008</b>
<b>OKA2 TW 100</b>	2400	86,5	100	2,4	77,900	<b>7401960</b>
<b>OKA2 TW 120</b>	2400	106,5	120	2,4	93,800	<b>7401968</b>
<b>OKA2 TW 140</b>	2400	126,5	140	2,4	109,200	<b>7401976</b>
<b>OKA2 TW 150</b>	2400	136,5	150	2,4	117,100	<b>7401980</b>

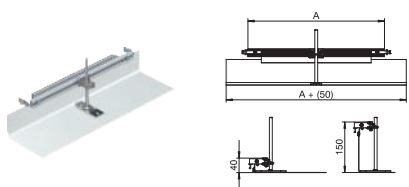
pz. Acciaio

FS zincato in continuo

Separatore per l'applicazione nella sottovasca delle unità canali OKA-W già preparate.



### Terminale, altezza 40-150 mm



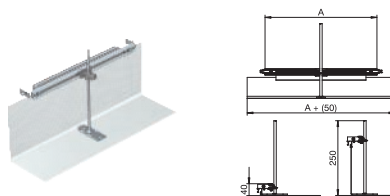
Tipo	Lar mm	Alt mm	Conf. Pezzo	Peso kg/100 Pz.	Art. n.
OKA-G20040150ES	200	40 - 150	1	33,000	7424280
OKA-G30040150ES	300	40 - 150	1	45,000	7424282
OKA-G40040150ES	400	40 - 150	1	57,000	7424284
OKA-G50040150ES	500	40 - 150	1	78,000	7424286
OKA-G60040150ES	600	40 - 150	1	91,000	7424288

pz. Acciaio

FS zincato in continuo

Chiusura terminale del canale pronta per il montaggio, costituita da un bordo esterno flessibile con profili laterali e di posa del rivestimento pavimento. Nella dotazione di serie sono compresi angolari di collegamento al canale e un angolare di fissaggio livellabile in altezza.

### Terminale, altezza 40-240 mm



Tipo	Lar mm	Alt mm	Conf. Pezzo	Peso kg/100 Pz.	Art. n.
OKA-G20040240ES	200	40 - 240	1	34,000	7424300
OKA-G30040240ES	300	40 - 240	1	47,000	7424302
OKA-G40040240ES	400	40 - 240	1	59,000	7424304
OKA-G50040240ES	500	40 - 240	1	81,000	7424306
OKA-G60040240ES	600	40 - 240	1	94,000	7424308

pz. Acciaio

FS zincato in continuo

Chiusura terminale del canale pronta per il montaggio, costituita da un bordo esterno flessibile con profili laterali e di posa del rivestimento pavimento. Nella dotazione di serie sono compresi angolari di collegamento al canale e un angolare di fissaggio livellabile in altezza.

### Kit di montaggio per derivazione del canale a T e a croce



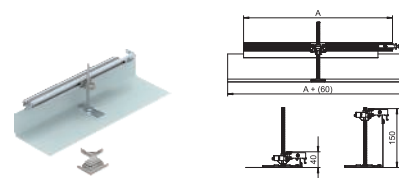
Tipo	Conf. Pezzo	Peso kg/100 Pz.	Art. n.
OKA FB2 TX	1	24,800	7424821

Zn Zinco pressofuso

Per la realizzazione sul posto di una derivazione del canale come raccordo a T o a croce. Con tutte le parti necessarie per il montaggio. Adatto ai sistemi di condotti OKA-G e OKA-W.

Per la realizzazione di una croce sono necessari 2 kit di accessori.

### Set di montaggio per derivazione ad angolo verso destra, altezza 40-150 mm



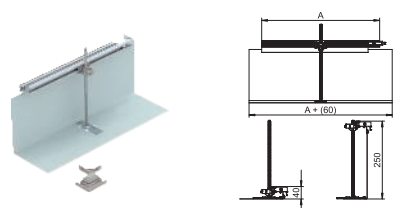
Tipo	Lar mm	Conf. Pezzo	Peso kg/100 Pz.	Art. n.
OKA-G20040150FBR	200	1	49,800	7423970
OKA-G30040150FBR	300	1	62,800	7423972
OKA-G40040150FBR	400	1	74,800	7423974
OKA-G50040150FBR	500	1	96,800	7423976
OKA-G60040150FBR	600	1	109,800	7423978

pz. Acciaio

FS zincato in continuo

Per la realizzazione sul posto di una derivazione del canale come angolo di 90° verso destra. Con tutte le parti necessarie per il montaggio. Adatto ai sistemi di canali OKA-G e OKA-W.

### Set di montaggio per derivazione ad angolo verso destra, altezza 40-240 mm



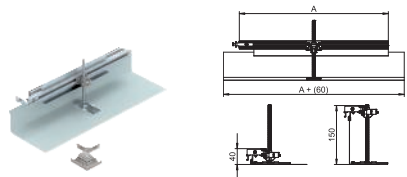
Tipo	Lar mm	Conf. Pezzo	Peso kg/100 Pz.	Art. n.
OKA-G20040240FBR	200	1	57,700	7423980
OKA-G30040240FBR	300	1	69,700	7423982
OKA-G40040240FBR	400	1	81,700	7423984
OKA-G50040240FBR	500	1	102,700	7423986
OKA-G60040240FBR	600	1	115,700	7423988

pz. Acciaio

FS zincato in continuo

Per la realizzazione sul posto di una derivazione del canale come angolo di 90° verso destra. Con tutte le parti necessarie per il montaggio. Adatto ai sistemi di canali OKA-G e OKA-W.

### Set di montaggio per derivazione ad angolo verso sinistra, altezza 40-150 mm



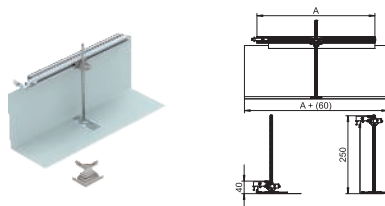
Tipo	Lar mm	Conf. Pezzo	Peso kg/100 Pz.	Art. n.
OKA-G20040150FBL	200	1	49,600	7423950
OKA-G30040150FBL	300	1	62,800	7423952
OKA-G40040150FBL	400	1	74,800	7423954
OKA-G50040150FBL	500	1	96,800	7423956
OKA-G60040150FBL	600	1	109,800	7423958

pz. Acciaio

FS zincato in continuo

Per la realizzazione sul posto di una derivazione del canale come angolo di 90° verso sinistra. Con tutte le parti necessarie per il montaggio. Adatto ai sistemi di canali OKA-G e OKA-W.

### Set di montaggio per derivazione ad angolo verso sinistra, altezza 40-240 mm



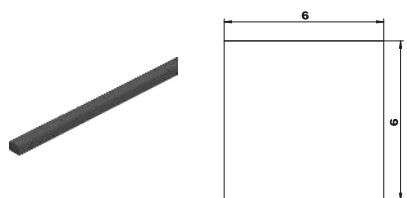
Tipo	Lar mm	Conf. Pezzo	Peso kg/100 Pz.	Art. n.
OKA-G20040240FBL	200	1	57,700	7423960
OKA-G30040240FBL	300	1	69,700	7423962
OKA-G40040240FBL	400	1	81,700	7423964
OKA-G50040240FBL	500	1	102,700	7423966
OKA-G60040240FBL	600	1	115,700	7423968

pz. Acciaio

FS zincato in continuo

Per la realizzazione sul posto di una derivazione del canale come angolo di 90° verso sinistra. Con tutte le parti necessarie per il montaggio. Adatto ai sistemi di canali OKA-G e OKA-W.

### Guarnizione piatta

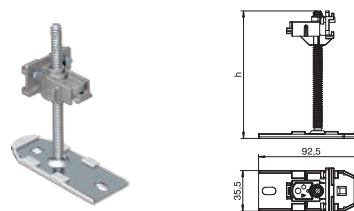


Tipo	Lun mm	Lar mm	h mm	Conf. m	Peso kg/100 m	Art. n.
OKA FD	15000	6	6	15	1,000	7424822

MGUM Gommapiuma

Per il fissaggio successivo nei profili laterali del sistema di canali OKA-G/-W, consente l'installazione dei sistemi di condotti nei pavimenti lavati a bagnato, merce in bobine.

### Unità di livellamento

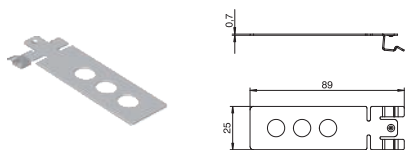


Tipo	Dimensione h mm	Alt mm	Conf. Pezzo	Peso kg/100 Pz.	Art. n.
OKA NEVE 110	110	40 - 110	6	14,200	7425970
OKA NEVE 150	150	40 - 150	6	15,300	7425972
OKA NEVE 250	250	40 - 250	6	18,000	7425974

pz. Acciaio

Unità di livellamento completa con regolazione dell'altezza Express, per connettere, fissare e livellare le unità canale del sistema OKA-G e OKA-W. Per ulteriori esigenze.

### Ancoraggio a pavimento

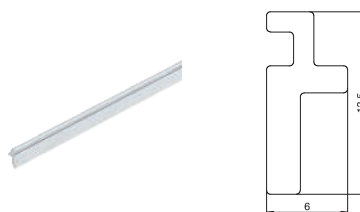


Tipo	Conf. Pezzo	Peso kg/100 Pz.	Art. n.
EA3 6	6	1,300	7425140

A2 Acciaio INOX 1.4301

Per l'ancoraggio al pavimento di unità canale, chiusure terminali e unità di montaggio.

### Profilo di posa per rivestimento pavimenti



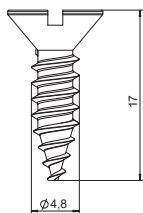
Tipo	Lun mm	Lar mm	Conf. m	Peso kg/100 m	Art. n.
OKA BA4 3	2400	4	48	10,300	7404220

Alluminio Alluminio

Profilo di posa rivestimento pavimento per sistemi di canali OKA-G e OKA-W. Inseribile nel profilo laterale a livello pavimento o sopra il pavimento di 3 mm. Parte di ricambio. Pezzo di ricambio.



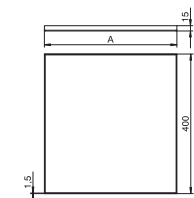
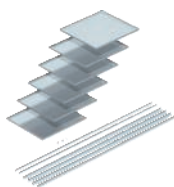
## Vite fissaggio coperchio



Tipo	Conf. Pezzo	Peso kg/100 Pz.	Art. n.
<b>DBS BE</b>	18	0,217	<b>7407080</b>

Vite fissaggio coperchio per il fissaggio di coperchi di montaggio e di coperchi ciechi in sistemi di canali a filo caldana aperti OKA-G, OKA-W e OKB.

## Cassette

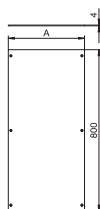


Tipo	Lar mm	Altezza cassette mm	Conf. Pezzo	Peso kg/100 Pz.	Art. n.
<b>OKA RK 200 15</b>	200	15	1	718,000	<b>7425300</b>
<b>OKA RK 300 15</b>	300	15	1	1.077,000	<b>7425310</b>
<b>OKA RK 400 15</b>	400	15	1	1.436,000	<b>7425320</b>
<b>OKA RK 500 15</b>	500	15	1	1.795,000	<b>7425330</b>

A2 Acciaio INOX 1.4301

Per la rimozione di rivestimenti pavimenti trattati a umido o a secco. Fornitura con profili di posa del rivestimento e distanziatori (lunghezza = 1200 mm) della stessa altezza delle cassette. 6 cassette con larghezza nominale del sistema di canali.

## Coperchio di montaggio cieco, a incastro. 800 mm



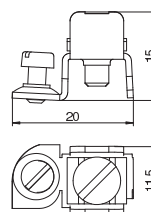
Tipo	Lar mm	Dim. A mm	Conf. Pezzo	Peso kg/100 Pz.	Art. n.
<b>OKA D 200 R</b>	200	177	1	447,600	<b>7425020</b>
<b>OKA D 300 R</b>	300	277	1	693,000	<b>7425022</b>
<b>OKA D 400 R</b>	400	377	1	943,000	<b>7425024</b>
<b>OKA D 500 R</b>	500	477	1	1.193,000	<b>7425026</b>
<b>OKA D 600 R</b>	600	577	1	1.443,000	<b>7425028</b>

pz. Acciaio

FS zincato in continuo

Per la chiusura cieca di un'unità canale. Nella fornitura sono compresi gli elementi di aggancio e le viti per il fissaggio del coperchio. I coperchi del canale con elementi di aggancio possono essere accatastati senza correre il rischio di danneggiare gli elementi di aggancio.

## Morsetto per conduttore di protezione PE



Tipo	Conf. Pezzo	Peso kg/100 Pz.	Art. n.
<b>8AWR</b>	10	0,610	<b>6288704</b>

pz. Acciaio

G zincato galvanicamente

Collegamento sistema scatole a conduttore equipotenziale.

Range di fissaggio: 2 x 1,5 - 4 mm<sup>2</sup>

In caso di perdita di isolamento le parti metalliche possono andare in tensione. Serrare le viti di contatto con almeno 1,2 Nm o assicurare il contatto mediante rifiniture meccaniche.

## Coperchio di montaggio cieco, 800 mm



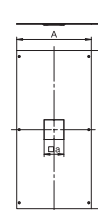
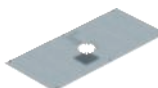
Tipo	Lar mm	Dim. A mm	Conf. Pezzo	Peso kg/100 Pz.	Art. n.
<b>OKA D 200</b>	200	177	1	442,000	<b>7401870</b>
<b>OKA D 300</b>	300	277	1	692,000	<b>7401997</b>
<b>OKA D 400</b>	400	377	1	942,000	<b>7401898</b>
<b>OKA D 500</b>	500	477	1	1.192,000	<b>7425006</b>
<b>OKA D 600</b>	600	577	1	1.442,000	<b>7425008</b>

pz. Acciaio

FS zincato in continuo

Per la chiusura cieca di un'unità canale. Nella fornitura sono comprese le viti per il fissaggio del coperchio.

## Coperchio di montaggio struttura Telitank, 800 mm



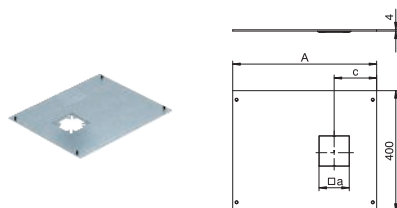
Tipo	Lar mm	Dim. A mm	Dim. a mm	Conf. Pezzo	Peso kg/100 Pz.	Art. n.
<b>OKA DAT 200</b>	200	177	100	1	436,000	<b>7401904</b>
<b>OKA DAT 300</b>	300	277	100	1	686,000	<b>7401912</b>
<b>OKA DAT 400</b>	400	377	100	1	936,000	<b>7401920</b>

pz. Acciaio

FS zincato in continuo

Con apertura di montaggio per l'installazione di un Telitank. Apertura di montaggio chiusa con piastra cieca del coperchio. Viti di fissaggio in dotazione.

### Coperchio di montaggio struttura Telitank, 400 mm

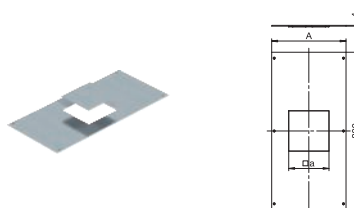


Tipo	Lar mm	Dim.		Conf. Pezzo	Peso kg/100 Pz.	Art. n.
		A mm	a mm			
<b>OKA D 500 DAT</b>	500	477	100	1	585,000	<b>7425046</b>
<b>OKA D 600 DAT</b>	600	577	100	1	710,000	<b>7425048</b>

**pz.** Acciaio  
**FS** zincato in continuo

Con apertura di montaggio per l'installazione di un Telitank. Apertura di montaggio chiusa con piastra cieca del coperchio. Viti di fissaggio in dotazione.

### Coperchio di montaggio tor. dim.4, 800 mm

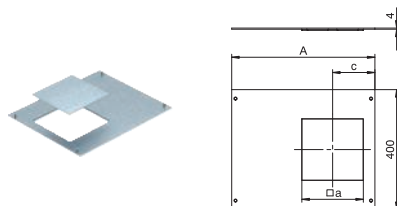


Tipo	Lar mm	Dim.			Conf. Pezzo	Peso kg/100 Pz.	Art. n.
		A mm	a mm	a mm			
<b>OKA DG4 300</b>	300	277	201	1	669,000	<b>7402040</b>	
<b>OKA DG4 400</b>	400	377	201	1	919,000	<b>7402048</b>	

**pz.** Acciaio  
**FS** zincato in continuo

Con apertura di montaggio per l'installazione di una torretta a scomparsa di dimensioni nominali 4. Apertura di montaggio chiusa con piastra cieca del coperchio. Viti di fissaggio in dotazione.

### Coperchio di montaggio tor. dim.4, 400 mm

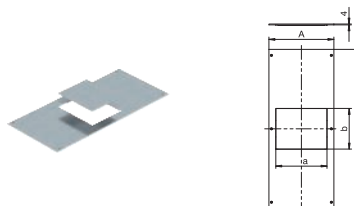


Tipo	Lar mm	Dim.			Conf. Pezzo	Peso kg/100 Pz.	Art. n.
		A mm	a mm	a mm			
<b>OKA D 500 4</b>	500	477	201	1	570,000	<b>7425064</b>	
<b>OKA D 600 4</b>	600	577	201	1	693,000	<b>7425066</b>	

**pz.** Acciaio  
**FS** zincato in continuo

Con apertura di montaggio per l'installazione di una torretta a scomparsa di dimensioni nominali 4. Apertura di montaggio chiusa con piastra cieca del coperchio. Viti di fissaggio in dotazione.

### Coperchio di montaggio tor. dim.6, 800 mm

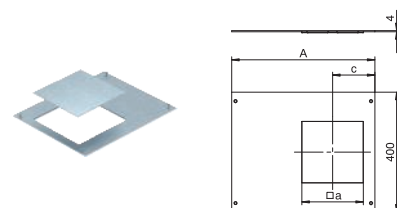


Tipo	Lar mm	Dim.				Conf. Pezzo	Peso kg/100 Pz.	Art. n.
		A mm	a mm	b mm	b mm			
<b>OKA DG6 400</b>	400	377	201	253	1	905,000	<b>7402056</b>	

**pz.** Acciaio  
**FS** zincato in continuo

Con apertura di montaggio per l'installazione di torretta a scomparsa di dimensioni nominali 6. Apertura di montaggio chiusa con piastra cieca del coperchio. Viti di fissaggio in dotazione.

### Coperchio di montaggio tor. dim.9, 400 mm

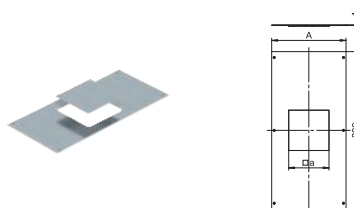


Tipo	Lar mm	Dim.			Conf. Pezzo	Peso kg/100 Pz.	Art. n.
		A mm	a mm	c mm			
<b>OKA D 500 9</b>	500	477	244	161	1	570,000	<b>7425102</b>
<b>OKA D 600 9</b>	600	577	244	161	1	693,000	<b>7425104</b>

**pz.** Acciaio  
**FS** zincato in continuo

Con apertura di montaggio per l'installazione di torretta a scomparsa di dimensioni nominali 9. Apertura di montaggio chiusa con piastra cieca del coperchio. Viti di fissaggio in dotazione.

### Coperchio di montaggio tor. dim.9, 800 mm



Tipo	Lar mm	Dim.			Conf. Pezzo	Peso kg/100 Pz.	Art. n.
		A mm	a mm	a mm			
<b>OKA DG9 400</b>	400	377	244	1	903,000	<b>7402064</b>	

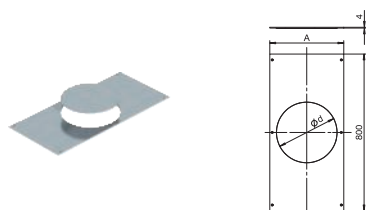
**pz.** Acciaio  
**FS** zincato in continuo

Con apertura di montaggio per l'installazione di torretta a scomparsa di dimensioni nominali 9. Apertura di montaggio chiusa con piastra cieca del coperchio. Viti di fissaggio in dotazione.

08 UFS\_OKA\_IT\_2019 / it / 2020/07/22 15:50:53 (LLEExport\_02504) / 2020/07/22 15:51:41 15:51:41



### Coperchio di montaggio tor. dim.9, 800 mm



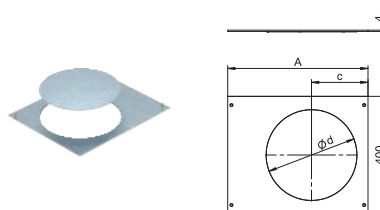
Tipo	Lar mm	Dim. A mm	Dim. Ø d mm	Conf. Pezzo	Peso kg/100 Pz.	Art. n.
<b>OKA DGR9 400</b>	400	377	305	1	888,000	<b>7402068</b>

pz. Acciaio

FS zincato in continuo

Con un'apertura di installazione per torretta una scomparsa rotonda di dimensione nominale r9. Foro di montaggio chiuso con piastra cieca del coperchio. Viti di fissaggio in dotazione.

### Coperchio di montaggio tor. dim.9, 400 mm



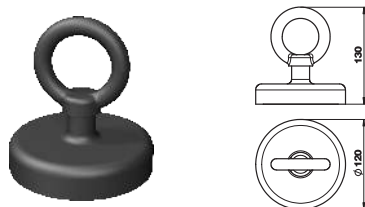
Tipo	Lar mm	Dim. A mm	Dim. Ø d mm	Conf. Pezzo	Peso kg/100 Pz.	Art. n.
<b>OKA D 500 R9</b>	500	477	305	1	570,000	<b>7425122</b>
<b>OKA D 600 R9</b>	600	577	305	1	693,000	<b>7425124</b>

pz. Acciaio

FS zincato in continuo

Con un'apertura di installazione per torretta una scomparsa rotonda di dimensione nominale r9. Foro di montaggio chiuso con piastra cieca del coperchio. Viti di fissaggio in dotazione.

### Ventosa magnetico, 1300 N



Tipo	Conf. Pezzo	Peso kg/100 Pz.	Art. n.
<b>WZ 1028</b>	1	201,600	<b>7408630</b>

Per sollevare cassette, scatole e coperchi canali. Forza di adesione: 1.300 N.

### Sollevatore con aspirazione, 300 N



Tipo	Conf. Pezzo	Peso kg/100 Pz.	Art. n.
<b>WZ 1029</b>	1	51,000	<b>7408634</b>

Per sollevare cassette, scatole e coperchi dei canali. Capacità 300 N.





OBO Bettermann Srl  
Via Ferrero 16  
10098 Rivoli Cascine Vica (TO)  
ITALIA

Servizio clienti Italia  
Tel.: +39 011 95 48 811  
info@obo.it

[www.obo.it](http://www.obo.it)

---

**Building Connections**

